



Apresentação de SIG

Sistemas de Informação Geográfica

Mathieu Cain

21 de Agosto, 2009

O que é SIG?

O que é SIG?

(Sistemas de Informação Geográfica)

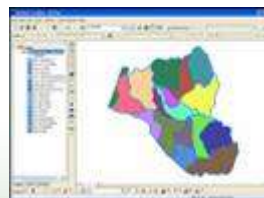
O que é SIG?

SIG inclui:

Equipamento informático
(hardware)



Software



Dados Geográficos



ID	Nome	Coordenada X	Coordenada Y	Área	Perímetro
1	Área A	100	200	10000	1000
2	Área B	200	300	20000	2000
3	Área C	300	400	30000	3000
4	Área D	400	500	40000	4000
5	Área E	500	600	50000	5000

Pessoal



O que é SIG?

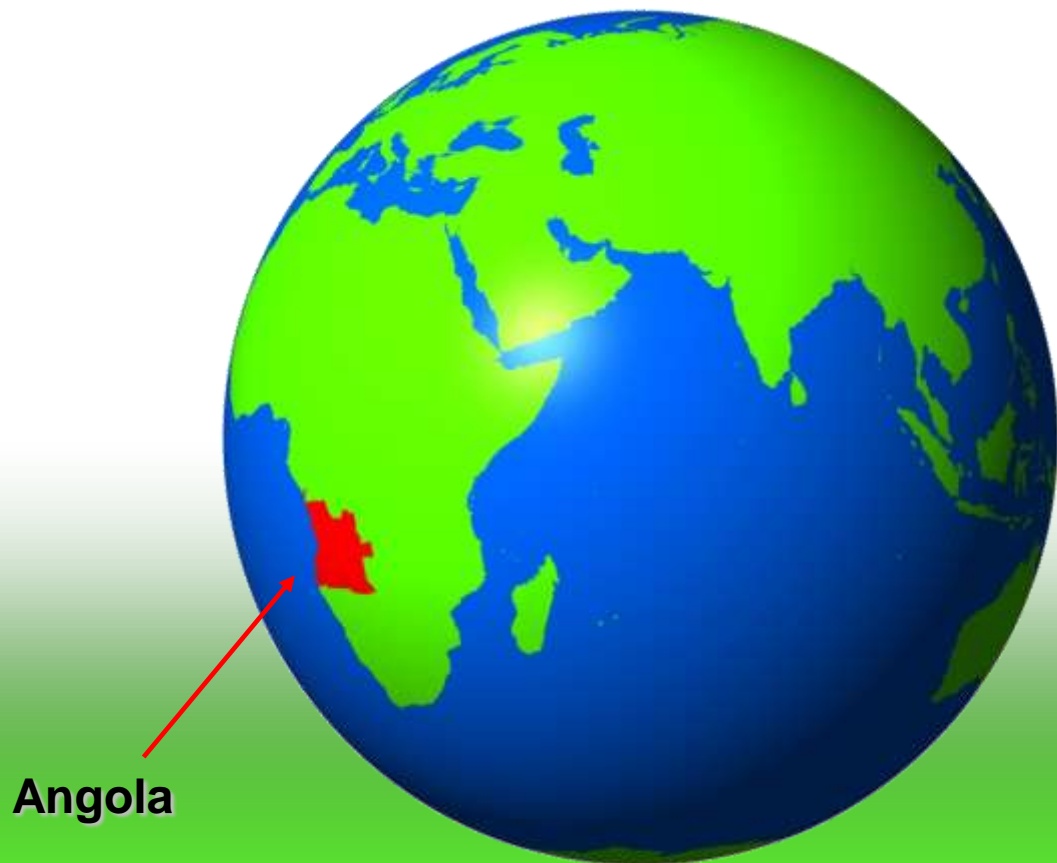
- SIG inclui:
 - Equipamento informático (hardware)
 - Software
 - Dados geográficos
 - Pessoal
- SIG serve para:
 - Capturar
 - Armazenar
 - Actualizar
 - Manipular
 - Analisar
 - Para mostrar

Informação geográfica referenciada

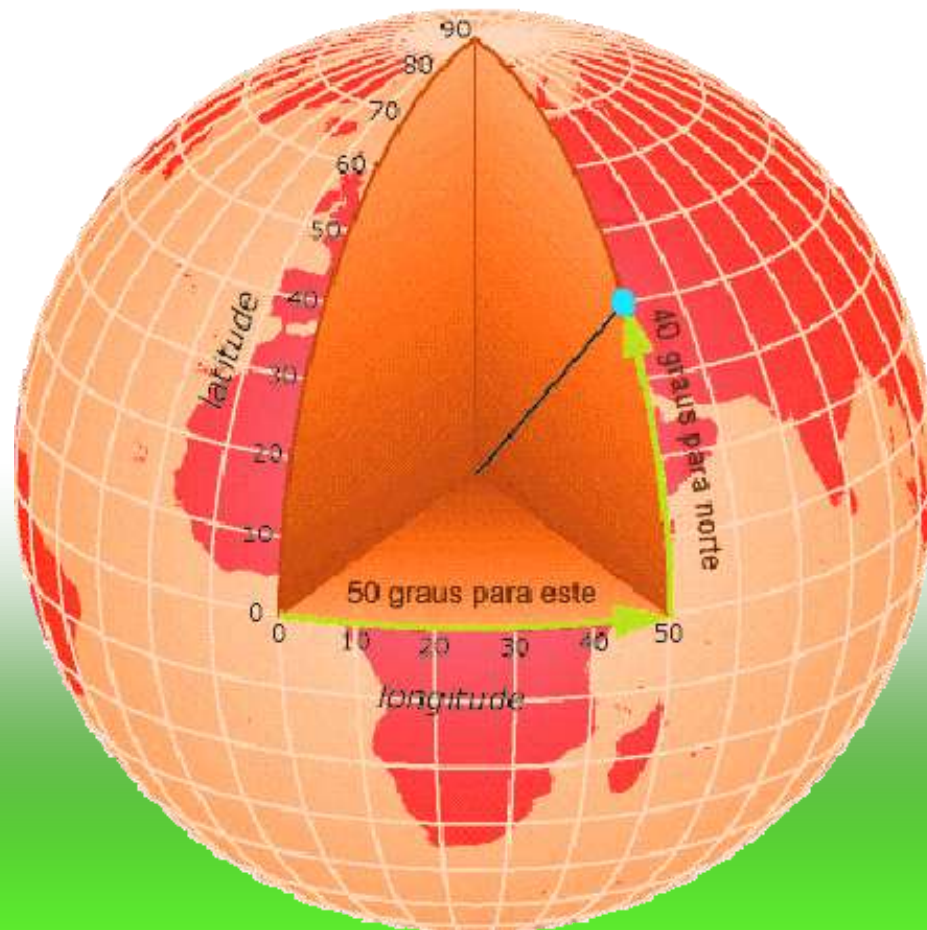
Direcção



Direcção



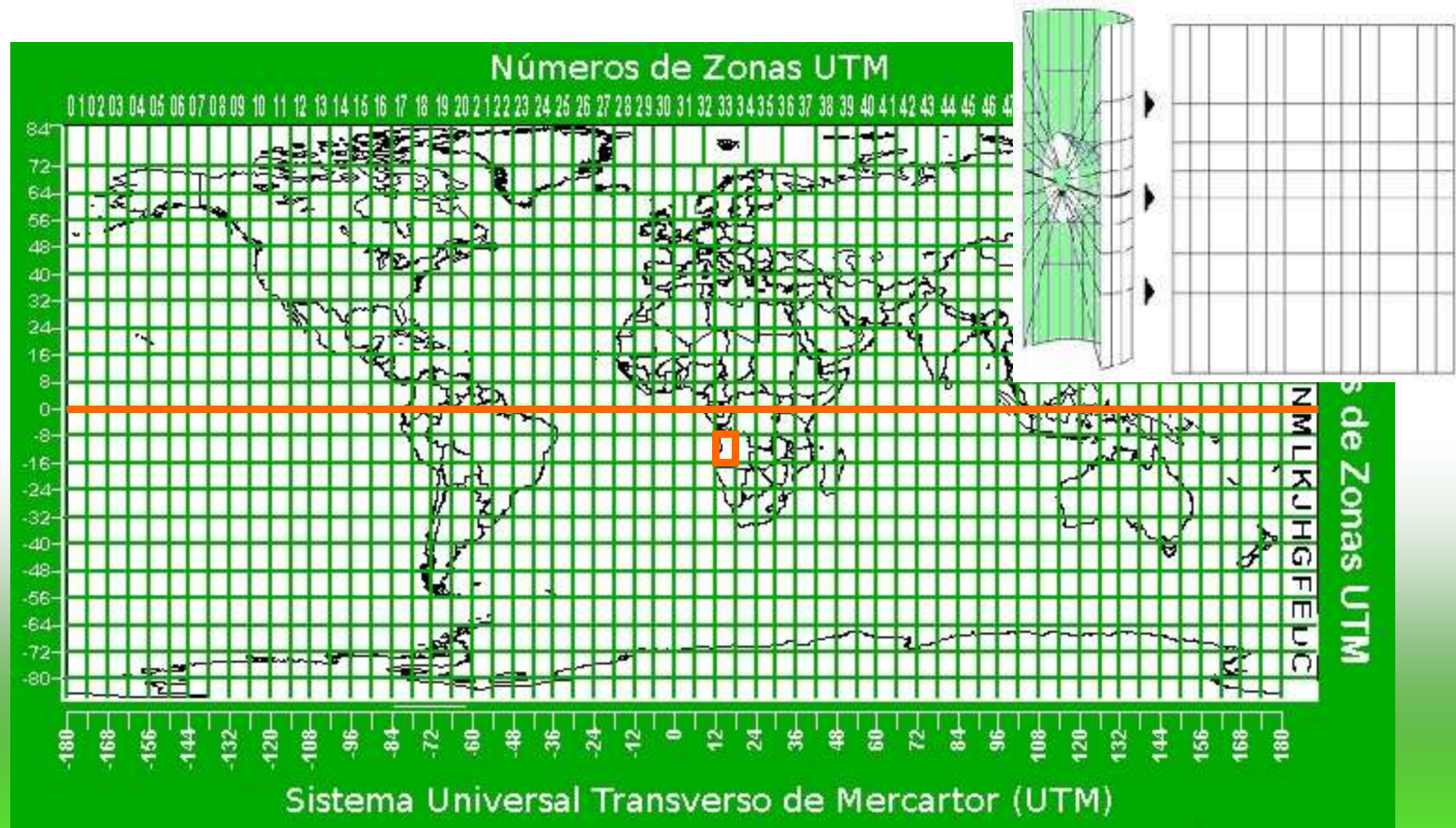
Sistema Geográfico



Projeção



Projeção



Perspectiva



Perspectiva

1 : 2,000

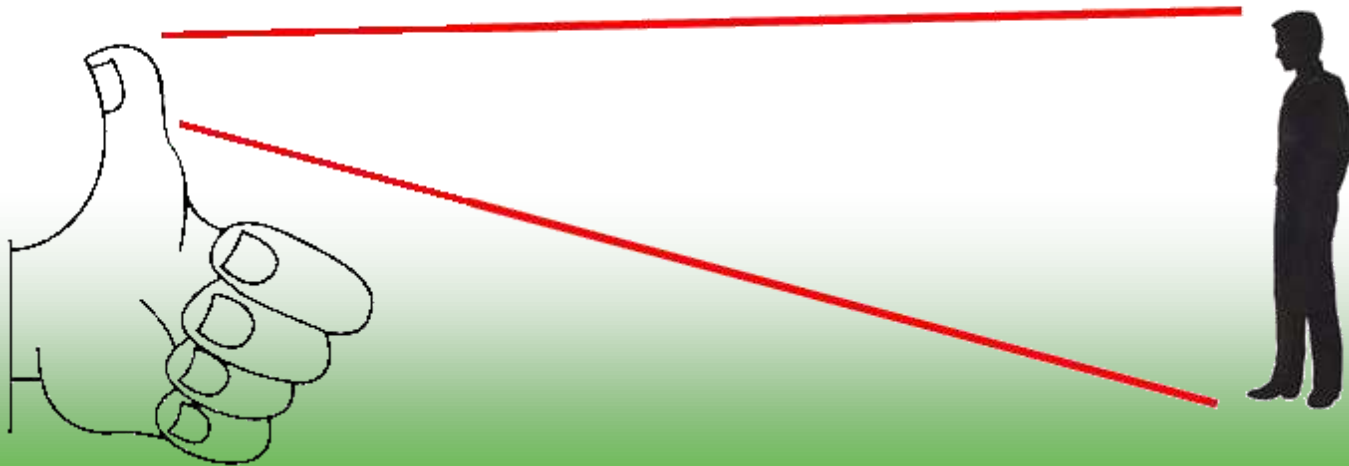
Cidade de Luanda



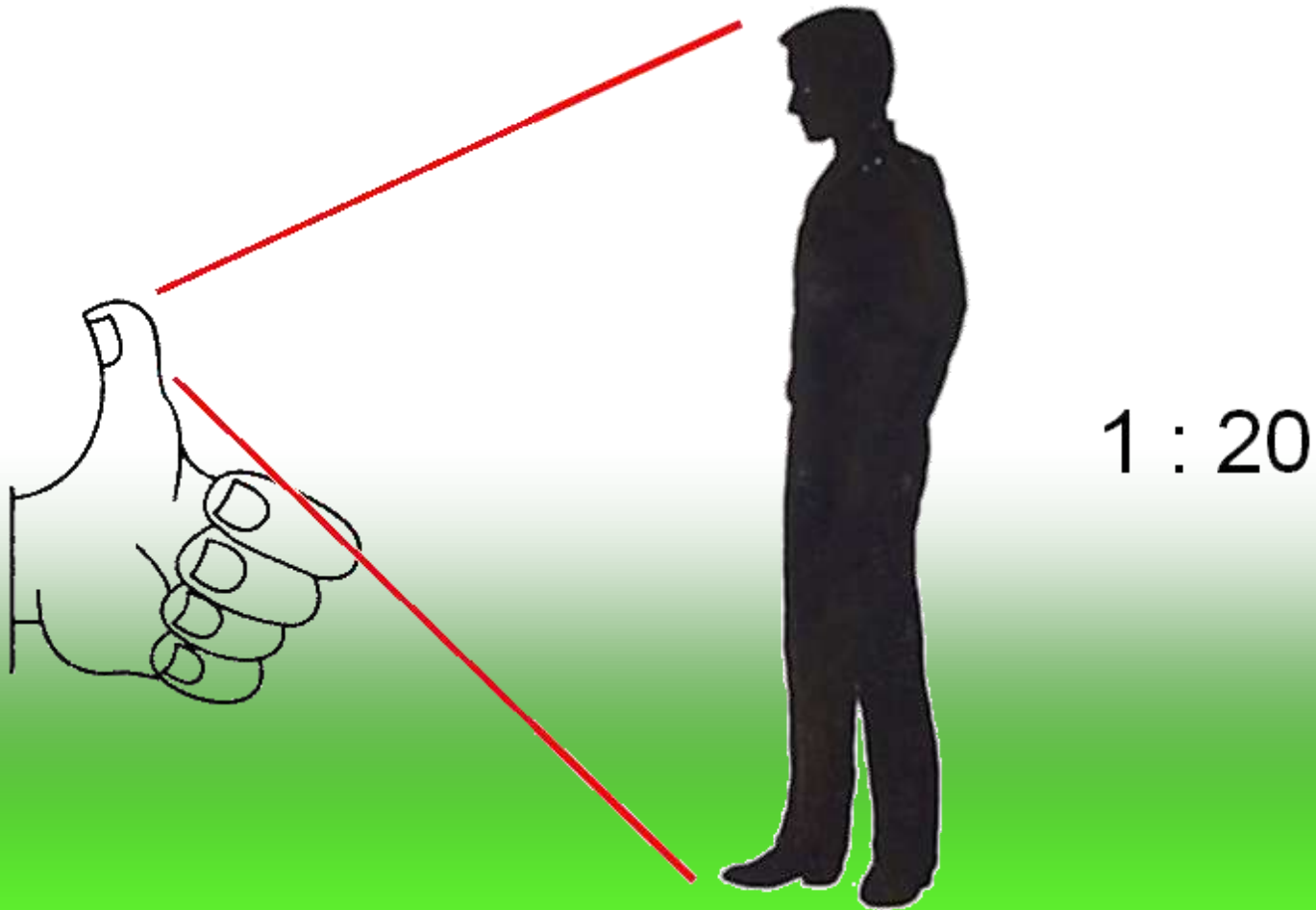
Escritório da DW

Escala

1 : 50



Escala



Escala

Longe

4 dedos → 1 pessoa

4 centímetros → 1 pessoa

4 centímetros → 200
centímetros

4 cm. → 200 cm.

1 cm. → 50 cm.

1 : 50 (cm.)

Perto

10 dedos → 1 pessoa

10 centímetros → 1 pessoa

10 centímetros → 200
centímetros

10 cm. → 200 cm.

1 cm. → 20 cm.

1 : 20 (cm.)

Escala



Escala



Escala

1 : 25,000



Escala

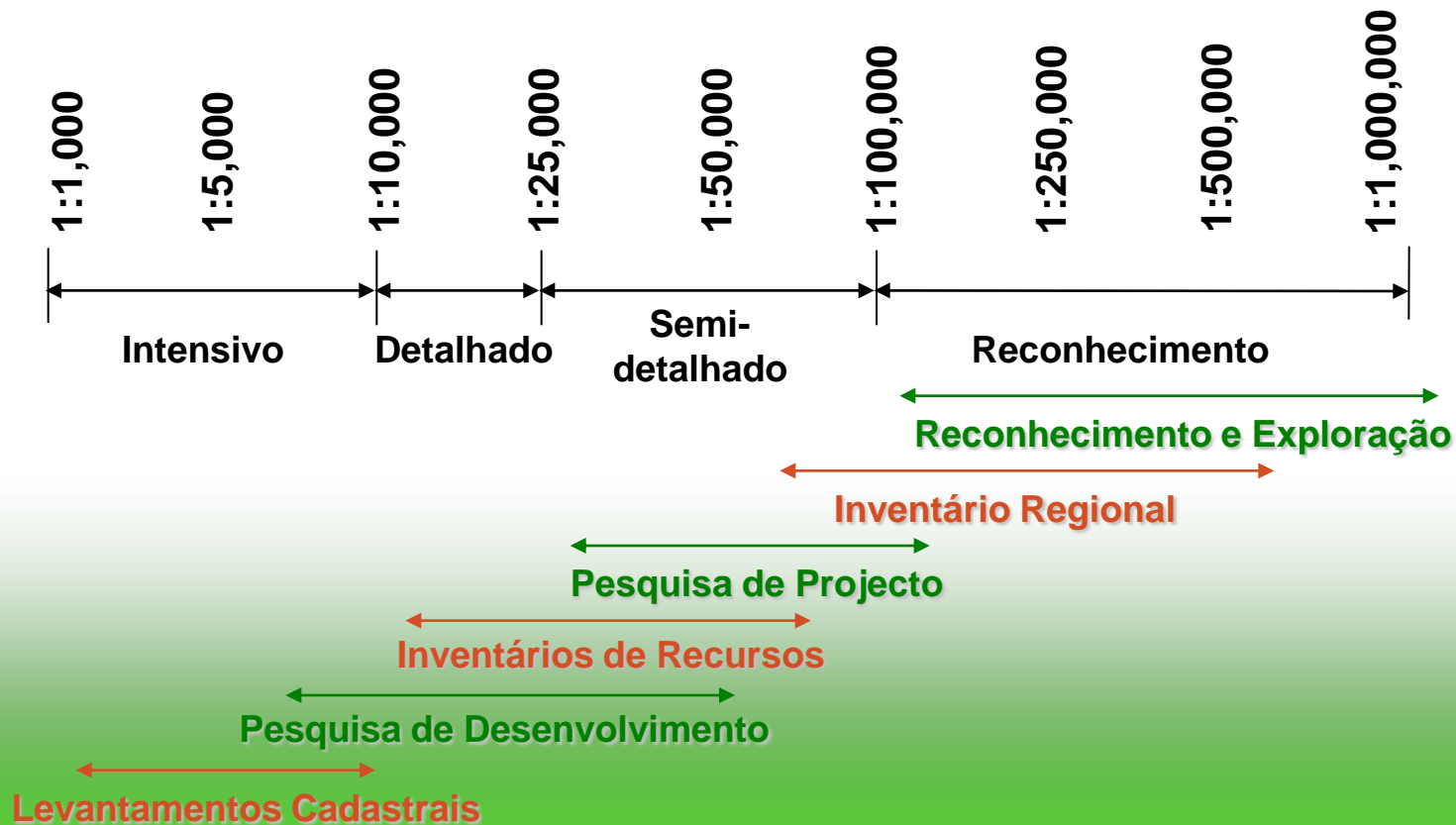
1 : 125,000



Escala



Escala



Objectivo e Escala

Imagem LandSat



Imagem Ortofotográfica



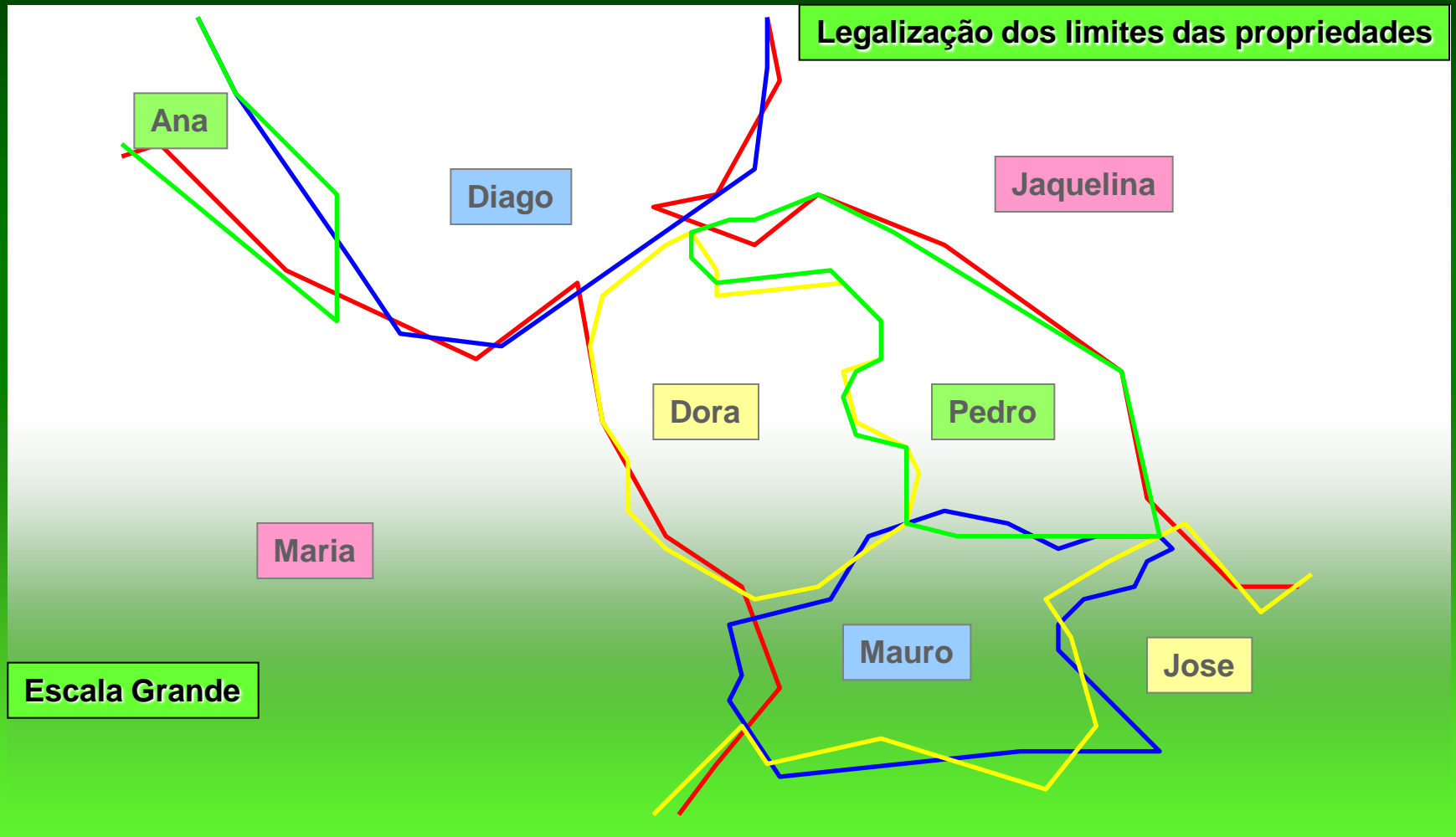
Objectivo e Escala

Distancia das propriedades ao rio (abastecimento de agua)



Escala Pequena

Objectivo e Escala



Tipo de Informação

Superposição de dados

Pontos

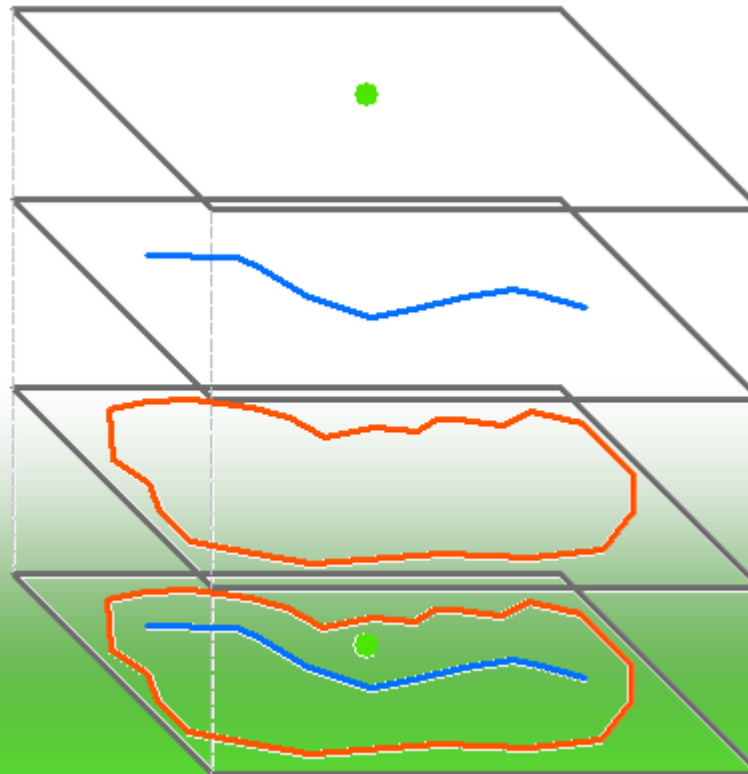
p. ex., Latrinas

Líneas

p. ex., Rios

Polígonos

p. ex., Parcelas



Tipo de Informação

Raster



p. ex., Cartas topográficas



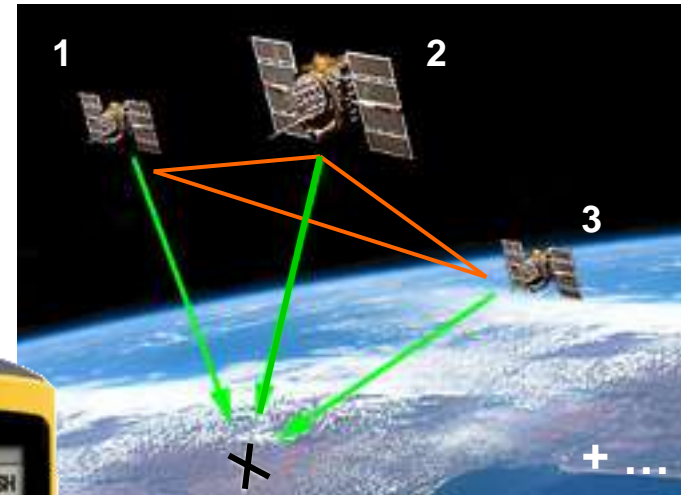
p. ex., Imagem satélite



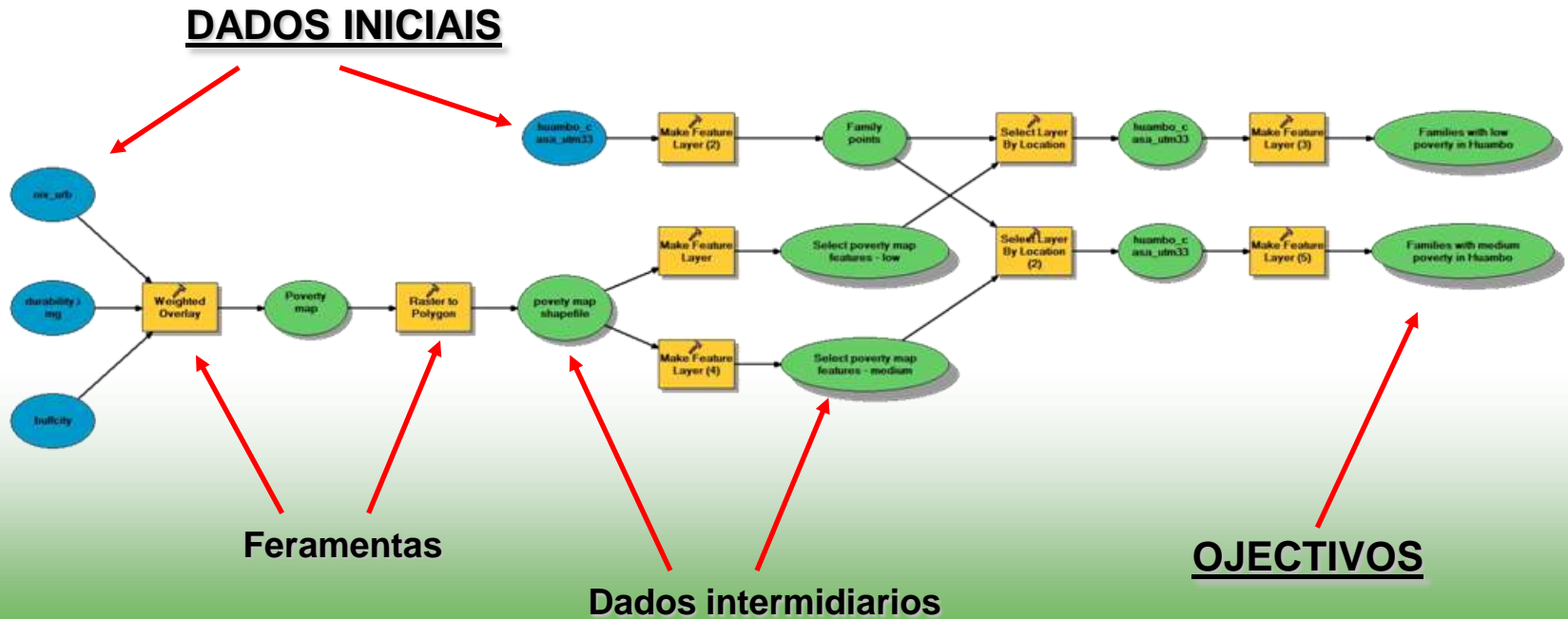
p. ex., Foto



Georeferenciação



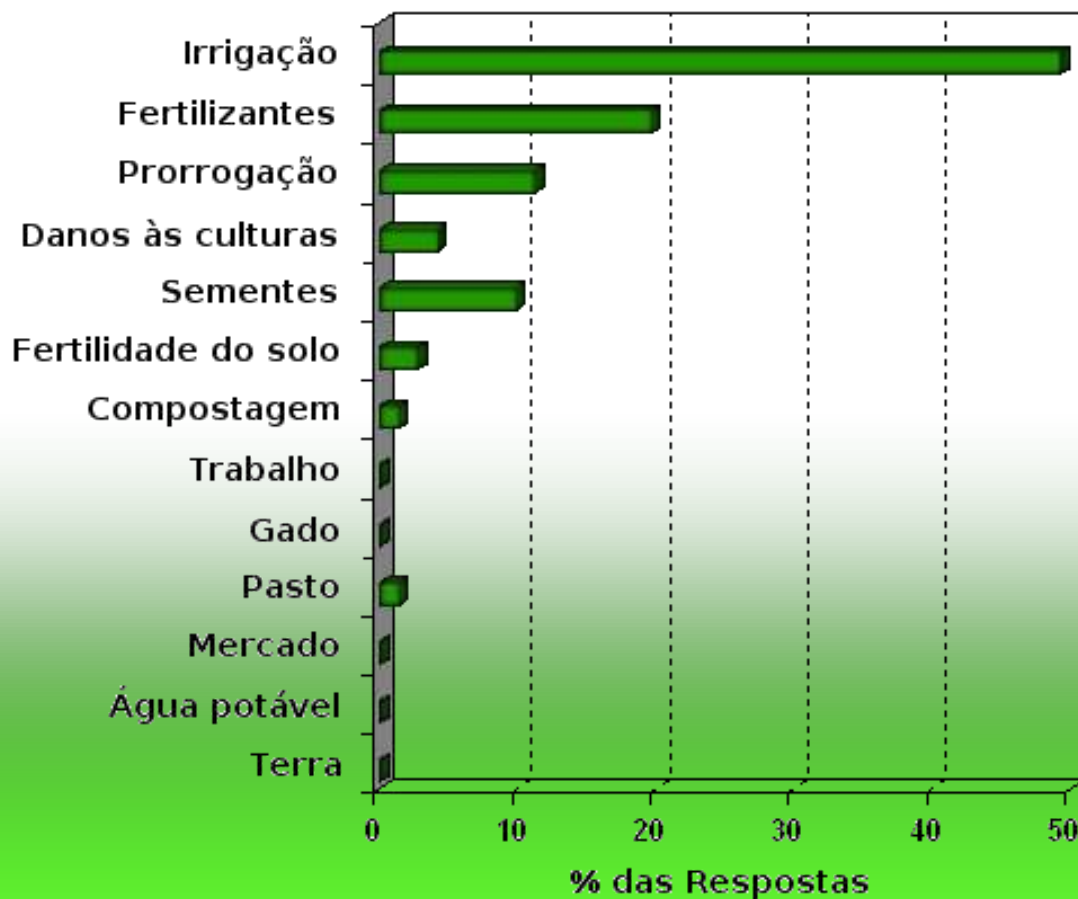
Planificação



Projectar Informação Espacialmente

Maiores restrições nas fazendas

Prioridades



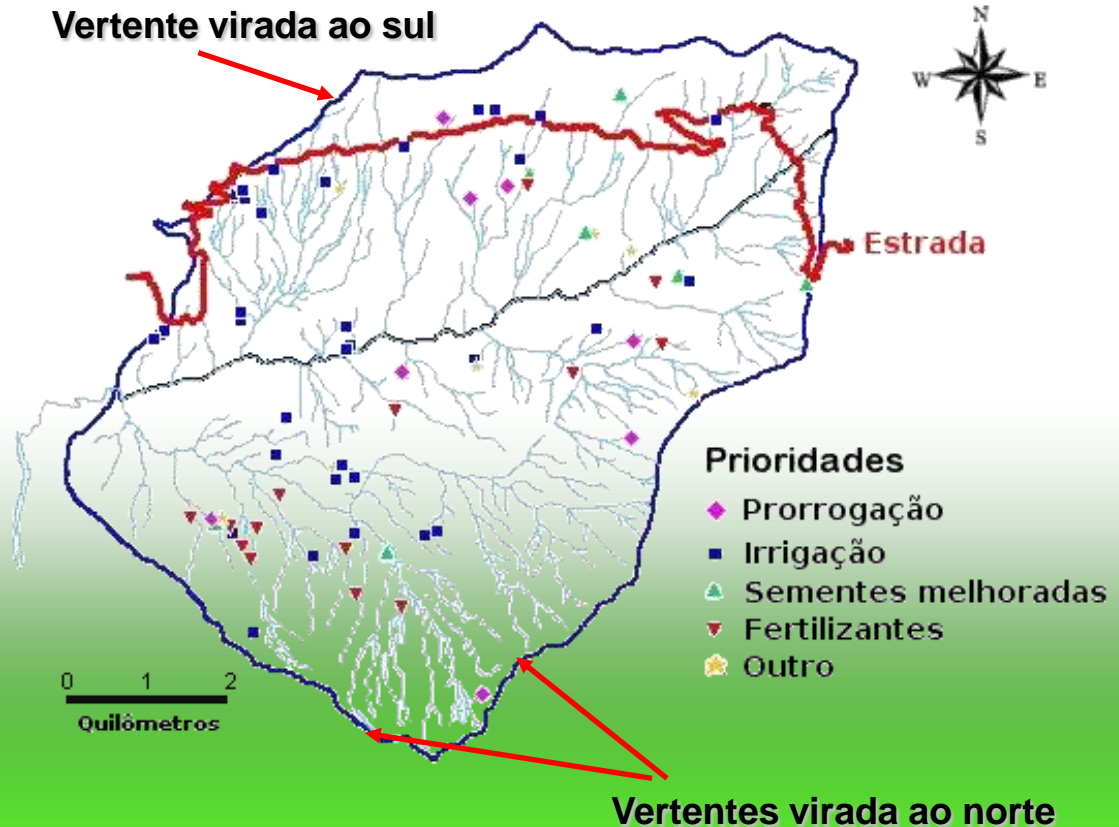
Como estão repartidos?



Projectar Informação Espacialmente

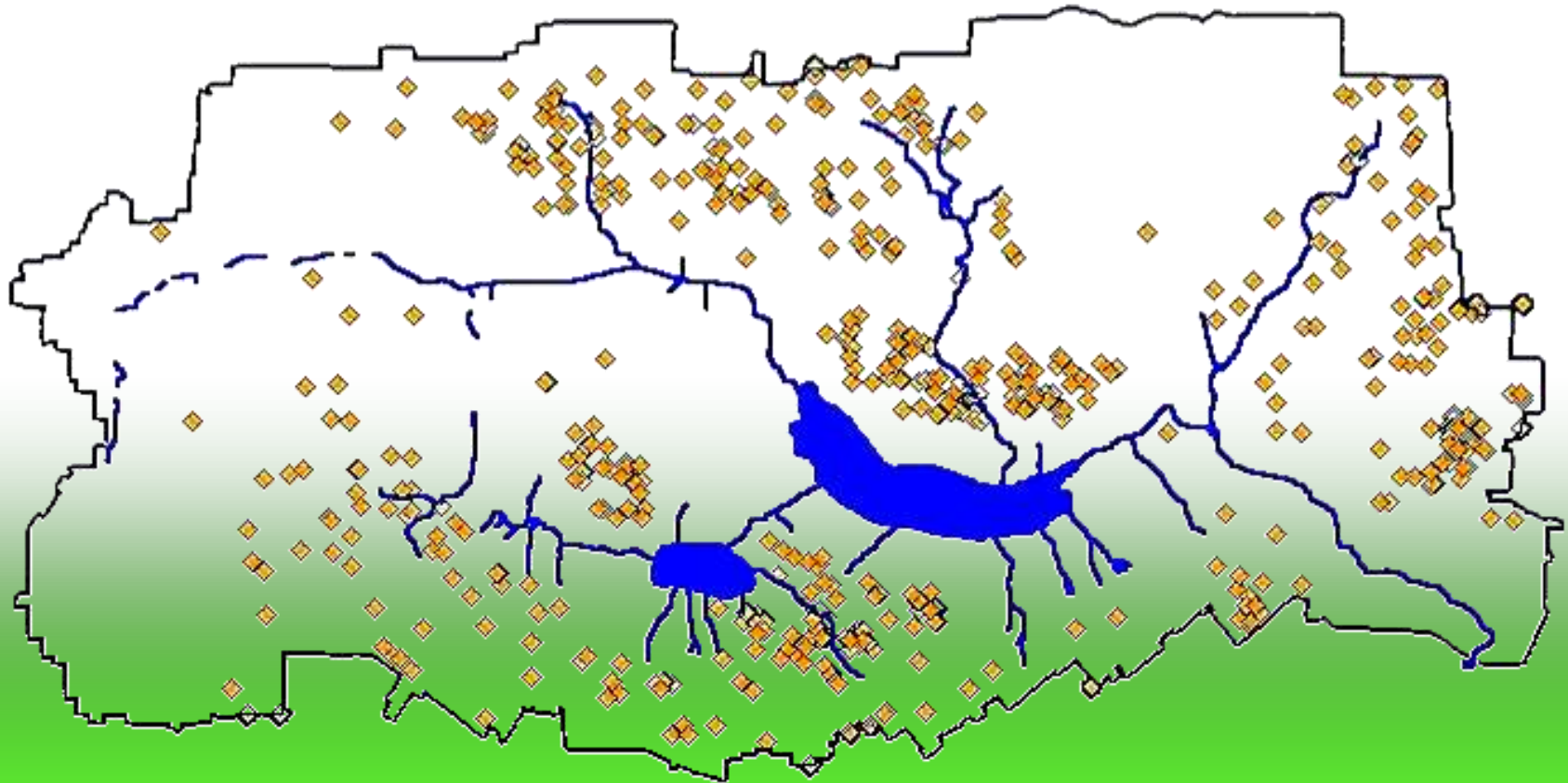
Mostra as tendências espaciais

- A disponibilidade de fertilizantes foi identificada como um dos principais entraves as vertentes virada ao norte onde o acesso é limitado (acessos rodoviários disponíveis na vertente virada ao sul da bacia hidrográfica)
- A falta de irrigação foi uma questão chave na vertente virada ao sul o qual foi mais quente e mais seco do que as vertentes virada ao norte



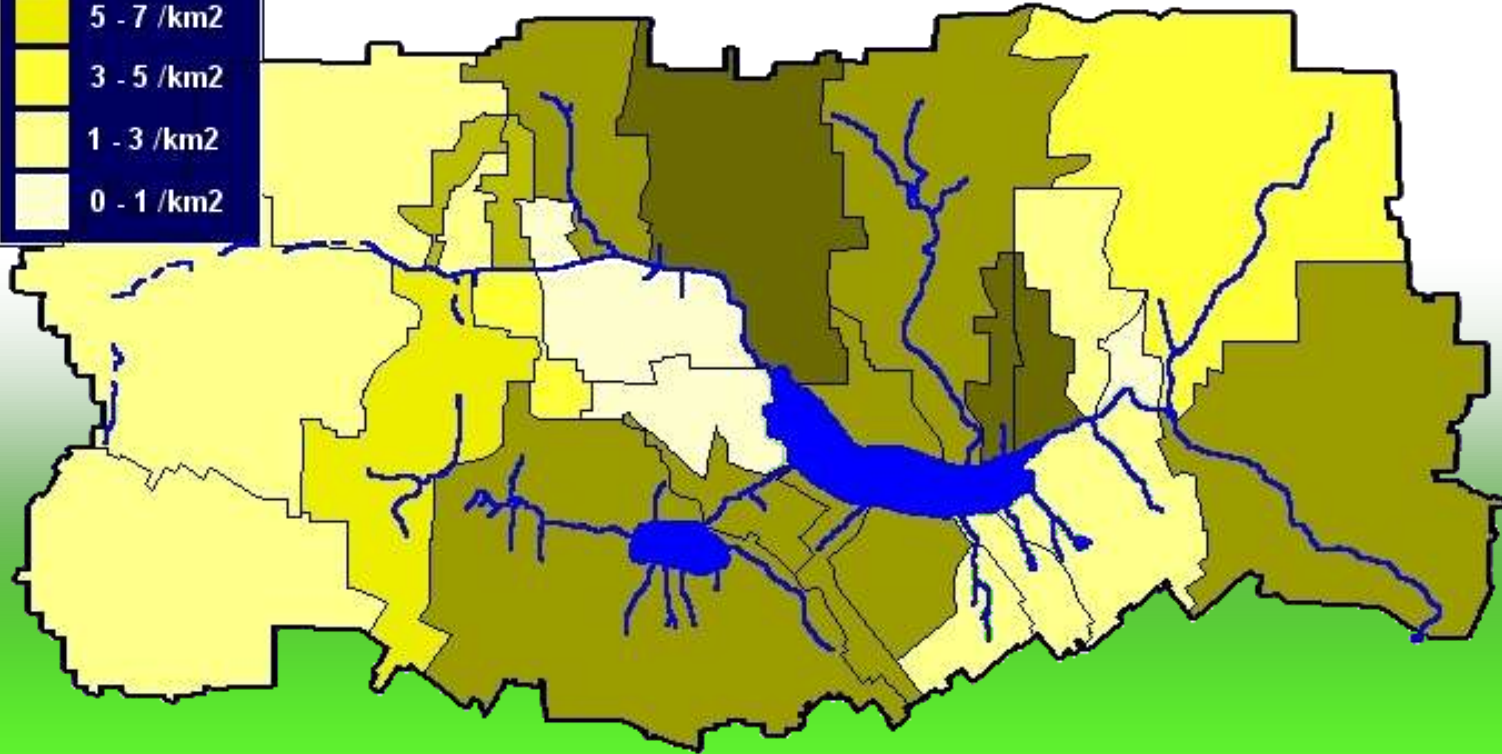
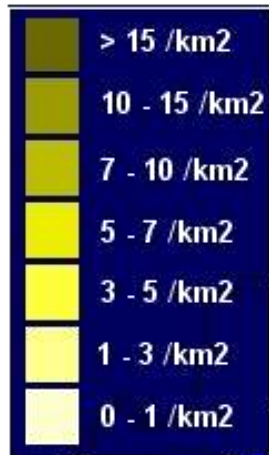
Manipular Informação

Posição de letrinhas no município

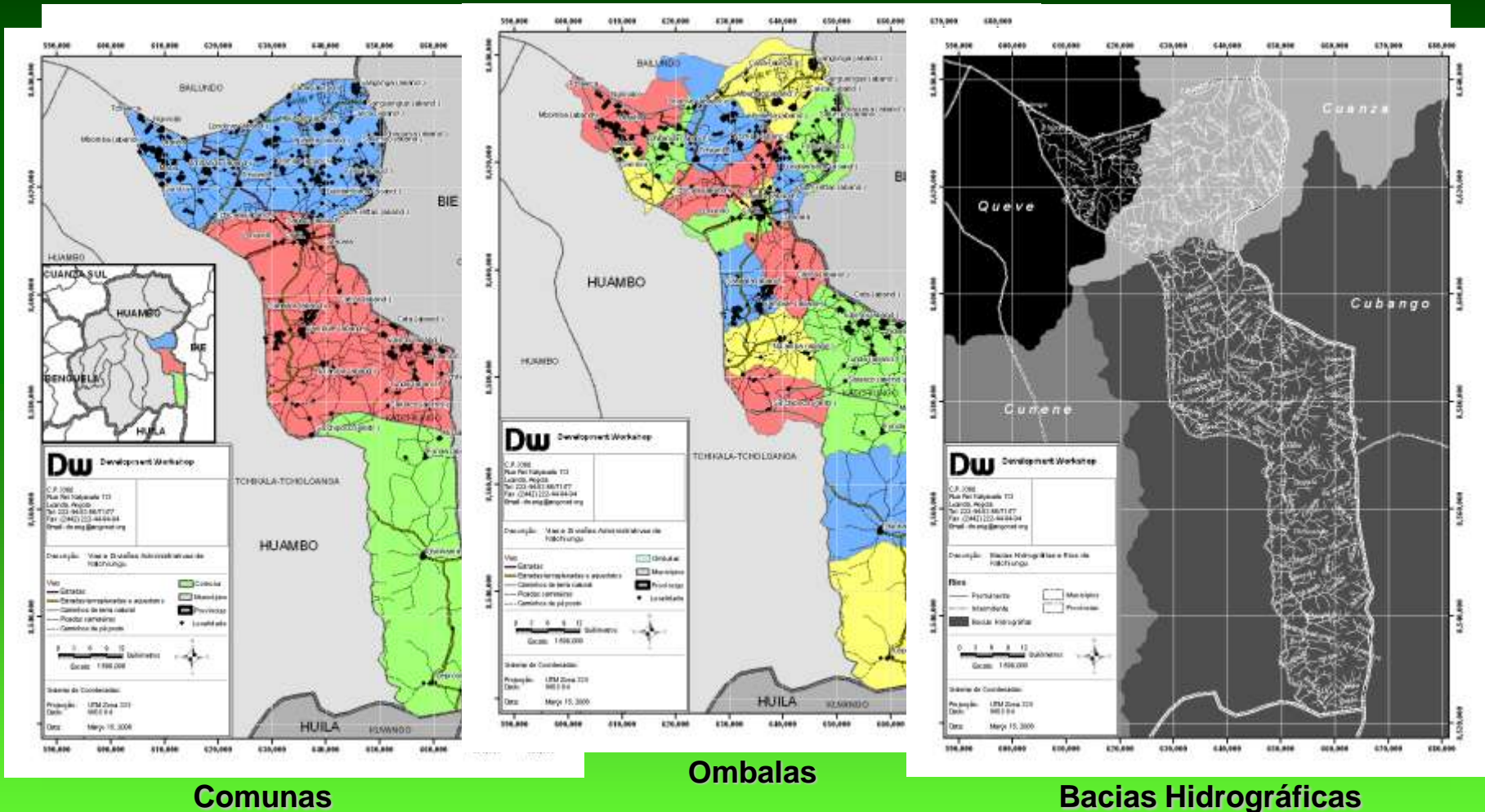


Manipular Informação

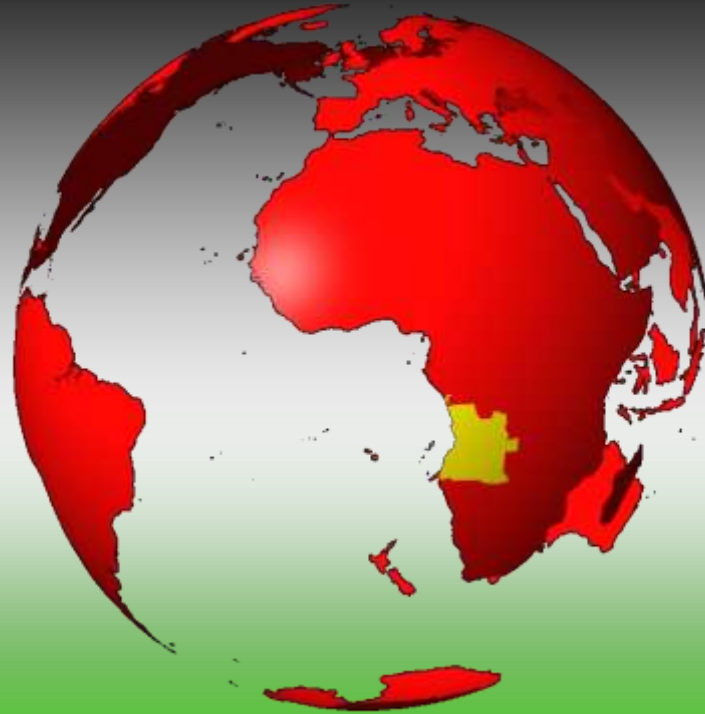
Densidade de letrinhas por comuna no município



Produtos Finais



Agradeço a sua atenção



fim