

Monitoria Participativa da Pobreza Urbana

Apresentada na

Conferencia Nacional da Sociedade Civil

pela

Development Workshop Angola

e a

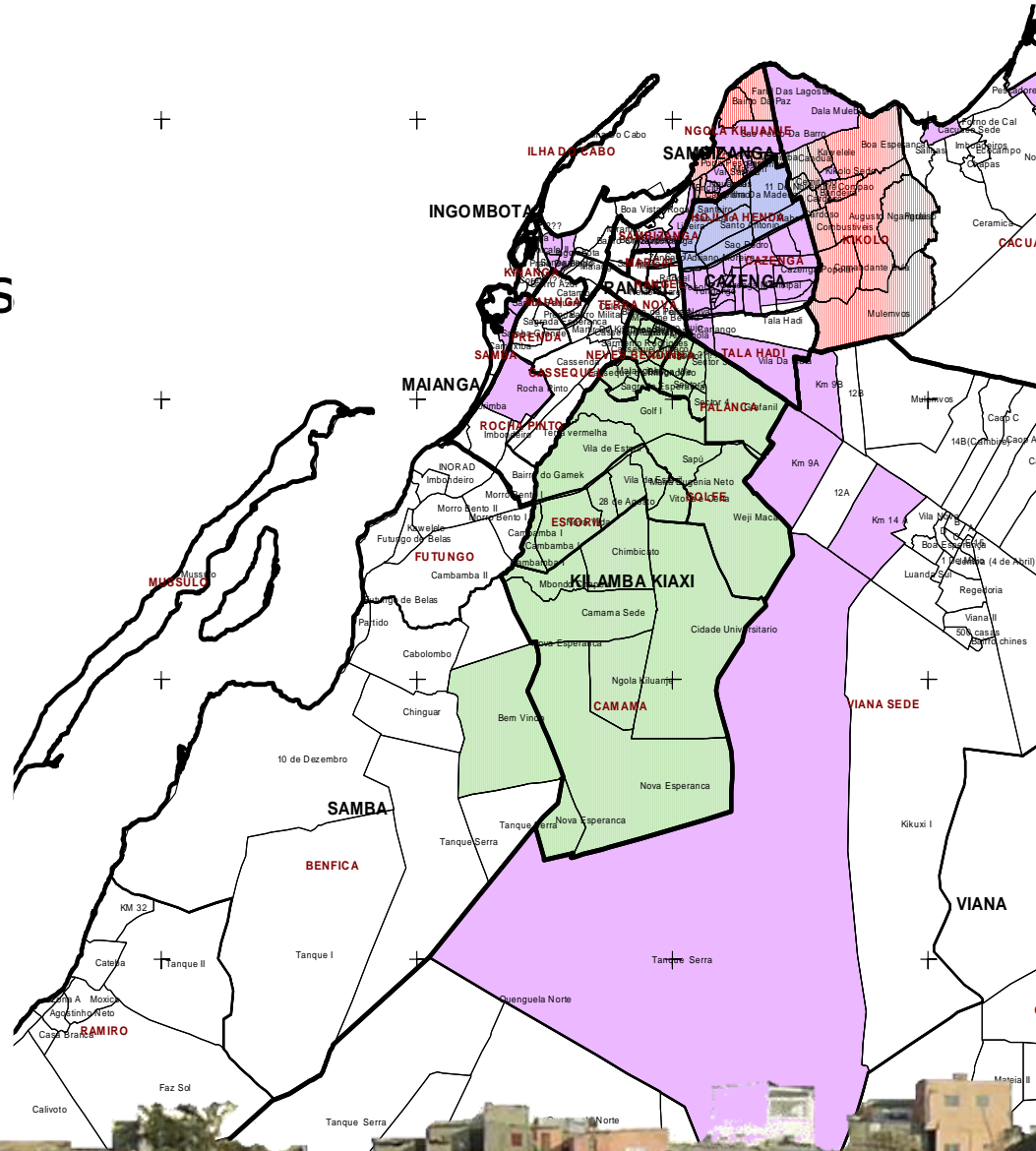
Rede da Luta Contra Pobreza Urbana de Luanda

Huambo – 16 de Novembro 2010



OBJECTIVOS:

1. Criar um sistema de monitoria dos indicadores das MDMs
2. Produzir informação que permita assegurar a sustentabilidade ambiental e uma gestão urbana são de modo que as melhorias do desenvolvimento sejam de longo prazo



Monitoria Comunitaria e a Validação das Informações

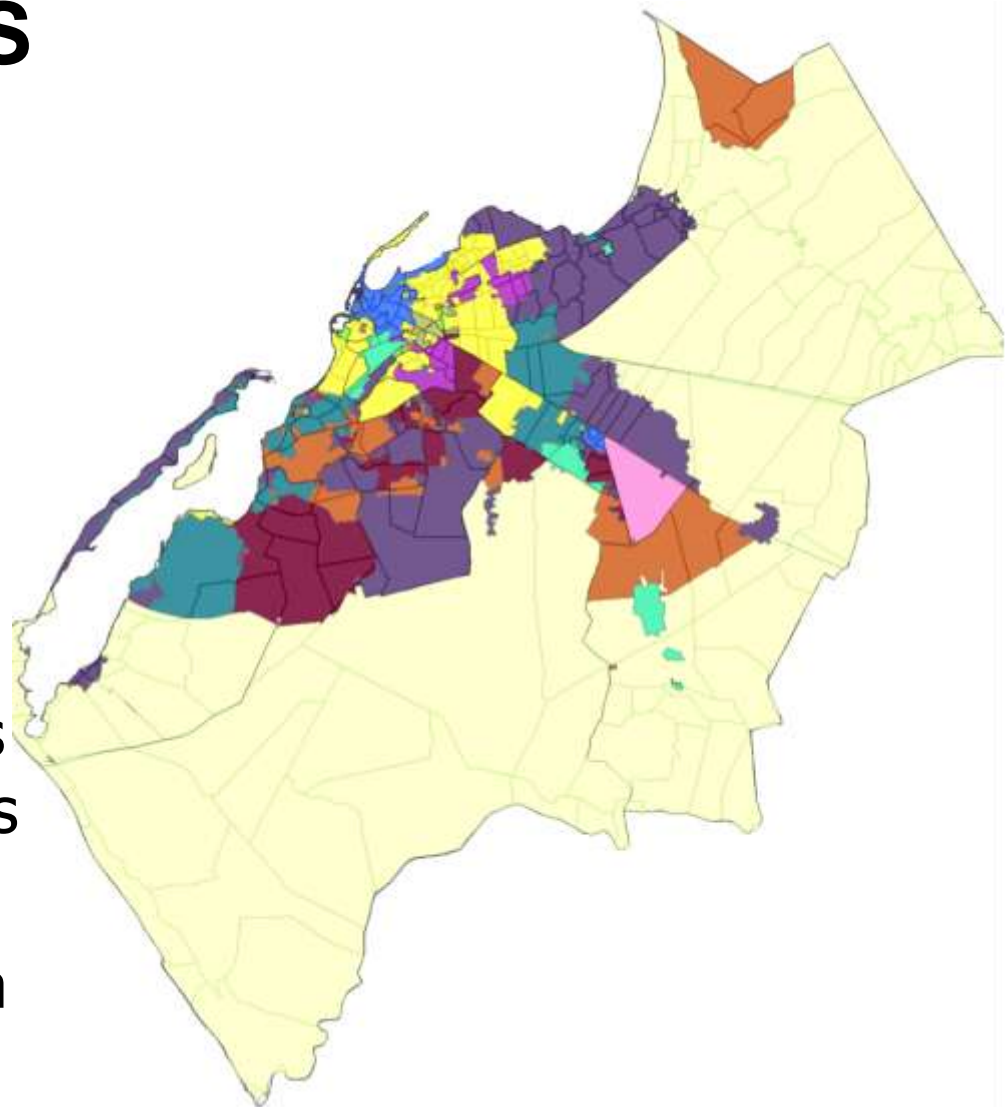
- Recolha dos dados anualmente pelos grupos comunitarias para recordar o processo da redução (ou não) da pobreza local.
- Transformar a recolha, monitoria e o mapeamento dos indicadores da pobreza numa ferramenta da advocacia local nos forums e Conselhos Municipais
- Monitoria dos efeitos/impactos locais dos programas do Governo com 'Água para Todos' e 'Um Milhão das Casas'



INDICADORES

1. Sobrepopoamento
2. Posse Segura
3. Estruturas Duráveis
4. Acesso a Água Potável
5. Acesso a Saneamento Melhorado

Todos enquadrados no objectivo 7 dos ODMs (metas 10 e 11) e indicadores chaves da Agenda Habitat sobre acesso à habitação adequada



Investigação Participativa

- Inquéritos efectuados pelas equipas composta por técnicos da INOTU, estudantes universitários e grupos comunitários, sob a supervisão e assistência dos técnicos da DW.
- Entrevistas com informantes chave e grupos focais



MAPEAMENTO DAS TIPOLOGIAS DOS ASSENTAMENTOS APLICANDO O SIG O REMOTO SENSING

Dw



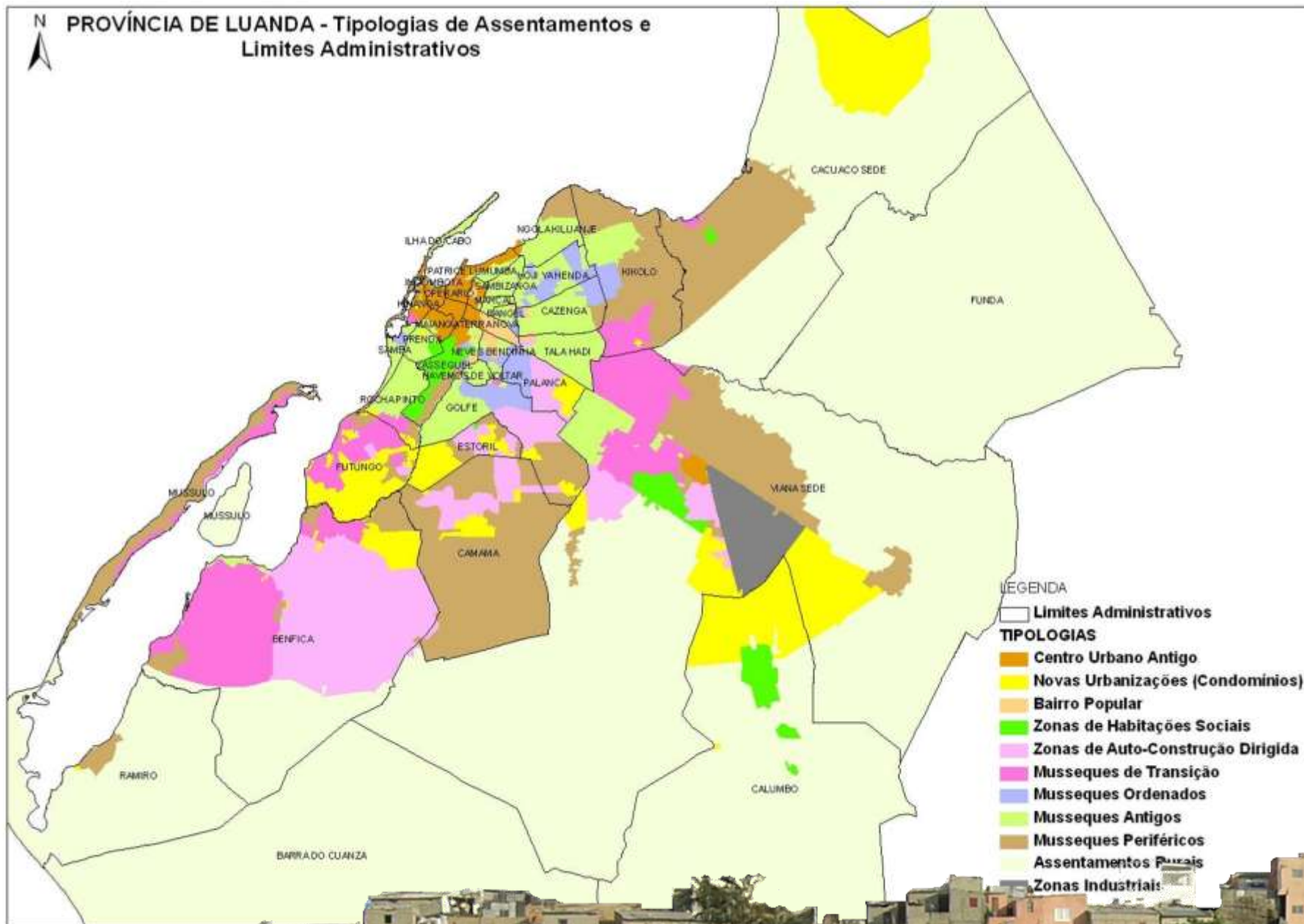
TIPOLOGIA DOS ASSENTAMENTOS EM LUANDA

TOPOLGIAS		CATEGORIAS	POPULAÇÃO	% do total da população
A	Centro Urbano Antigo	Mais de 35 anos	165 693	3%
B	Novas Urbanizações e Condomínios	Nova, Pós Guerra	163 721	3%
C	Bairro Popular	Mais de 35 anos	83 290	1%
D	Zonas de Habitação Social	Nova, Pós Guerra	118 380	2%
E	Áreas de Auto-construção Dirigida	Nova, Pós Guerra	396 736	7%
F	Musseques em Transição	Pós Independência	622 950	11%
G	Musseques Ordenados	Mais de 35 anos	477 956	8%
H	Musseques Antigos	Mais de 35 anos	2 312 701	40%
I	Musseques Periféricos	Pós Independência	1 237 028	21%
J	Assentamentos Rurais		241 787	4%
K	Zona Industrial		2 957	0,05%
	Total		5 823 200	100%





PROVÍNCIA DE LUANDA - Tipologias de Assentamentos e Limites Administrativos

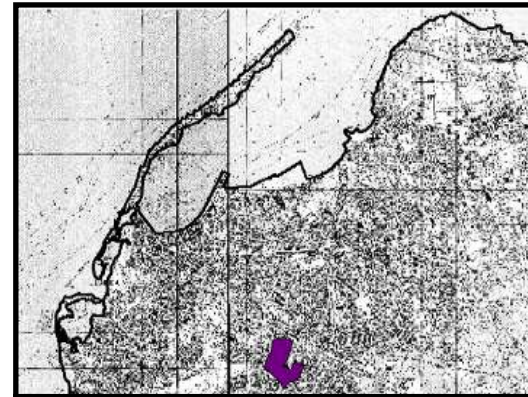
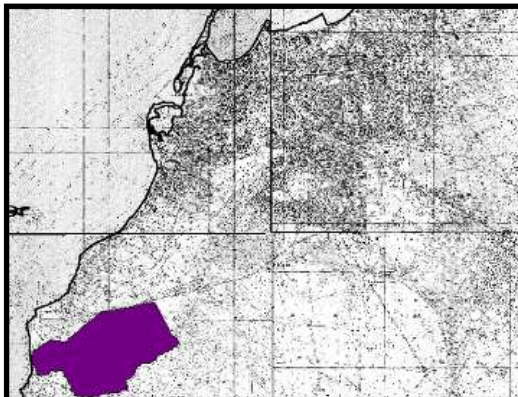
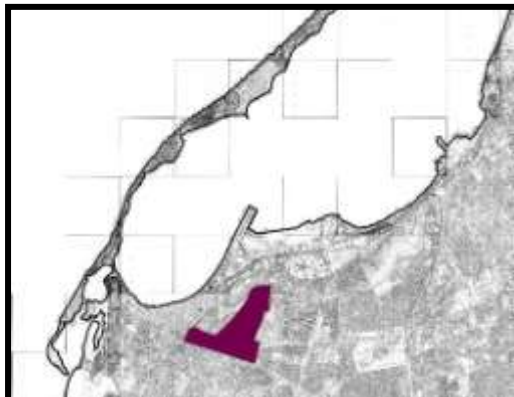


TIPOLOGIA DOS ASSENTAMENTOS

Centro Urbano Antigo

Novos Subúrbios

'Bairro Popular'

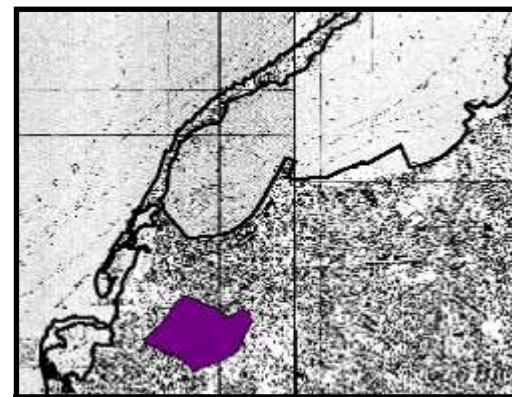
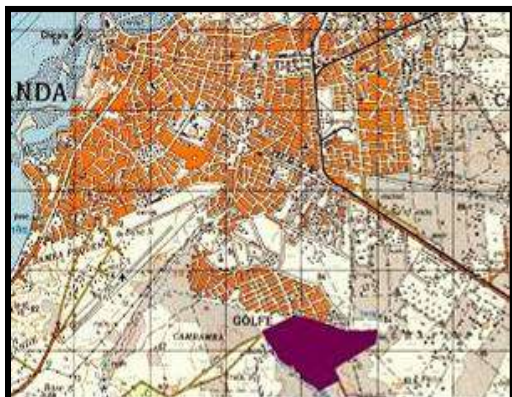


TIPOLOGIA DOS ASSENTAMENTOS

Habitação Social

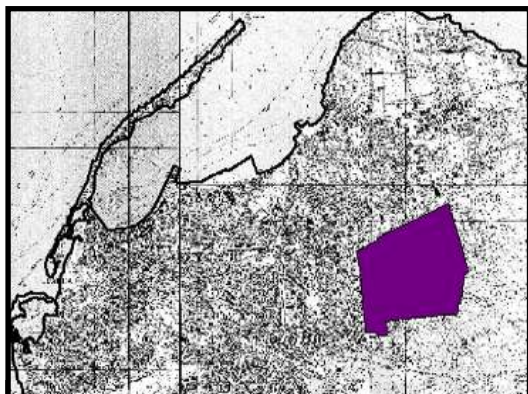
Auto-construção dirigida

Musseques em Transição

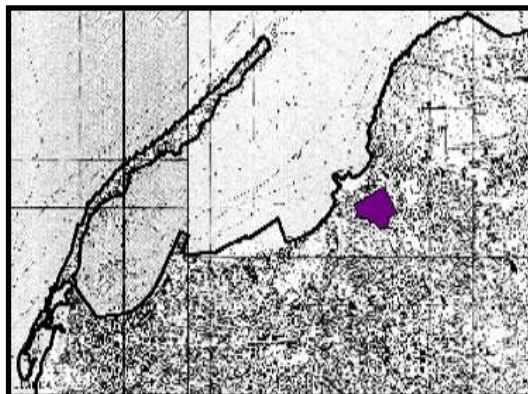


TIPOLOGIA DOS ASSENTAMENTOS

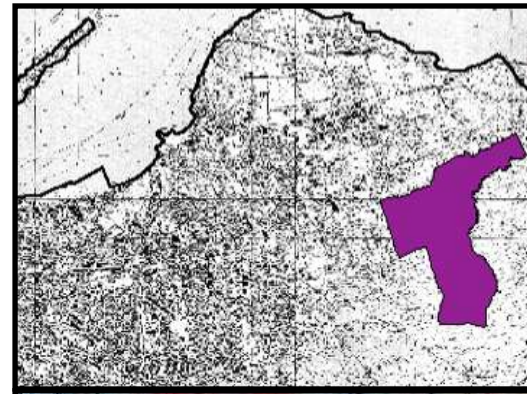
Musseques Ordenados



Musseques Antigos



Musseques Periféricos



Indicador	Sub-indicador	Graduação
Indicador 1: Sobrepopoamento		
População por km ²	Baixa Densidade (<100 pop/Ha)	1
	Média Densidade (100-300 pop/Ha)	1
	Alta Densidade (300-500 pop/Ha) com algumas áreas sobrepopoadas	2
	Sobrepovoamento Acima dos 50,000 pessoas por km ² (500> pop/Ha)	3
Indicador 2: Posse Segura		
Tipos de Assentamentos de acordo ao nível de organização e infra-estruturas	Planificado / organizado / titulada	1
	Requalificável/organizavel/Não tituladas	2
	Desorganizada / não planificada	3
Indicador 3: Estruturas Duráveis		
Material de construção das habitações	Tijolos / Blocos de cimento	1
	Adobe revestido de cimento ou Madeira	2
	Pau-a pique, adobe não revestido ou chapas	3
Material de cobertura do tecto	Telhas, ou concreto	1
	Chapas de zinco	2
	Capim	3
Localização	Segura / Baixos Riscos	1
	Sem drenagem / Acesso limitado e Risco Médio	2
	Zonas de inundações/ Utility Clearance / zona de cinistros / Alto Risco	3

Indicador	Sub-indicador	Gradação
Indicador 4: Acesso a Água Potável		
Principal Fonte de Água	Conexão à rede de água canalizada	1
	Chafarizes ou cacimbas melhoradas com bombas manuais	2
	Sem acesso a água potável (o Mercado informal de água, ou cacimbas tradicionais)	3
Indicador 5: Acesso a um Saneamento Melhorado		
Serviços de Saneamento	Conexão a rede de drenagem	1
	Fossa septica	2
	Latrinas Secas melhoradas	2
	Sem serviços / serviços inadequados / latrines públicas	3
Recolocção de resíduos sólidos	Regular / recolha domiciliar	1
	Irregular / contentores / depositos	2
	Nenhum	3



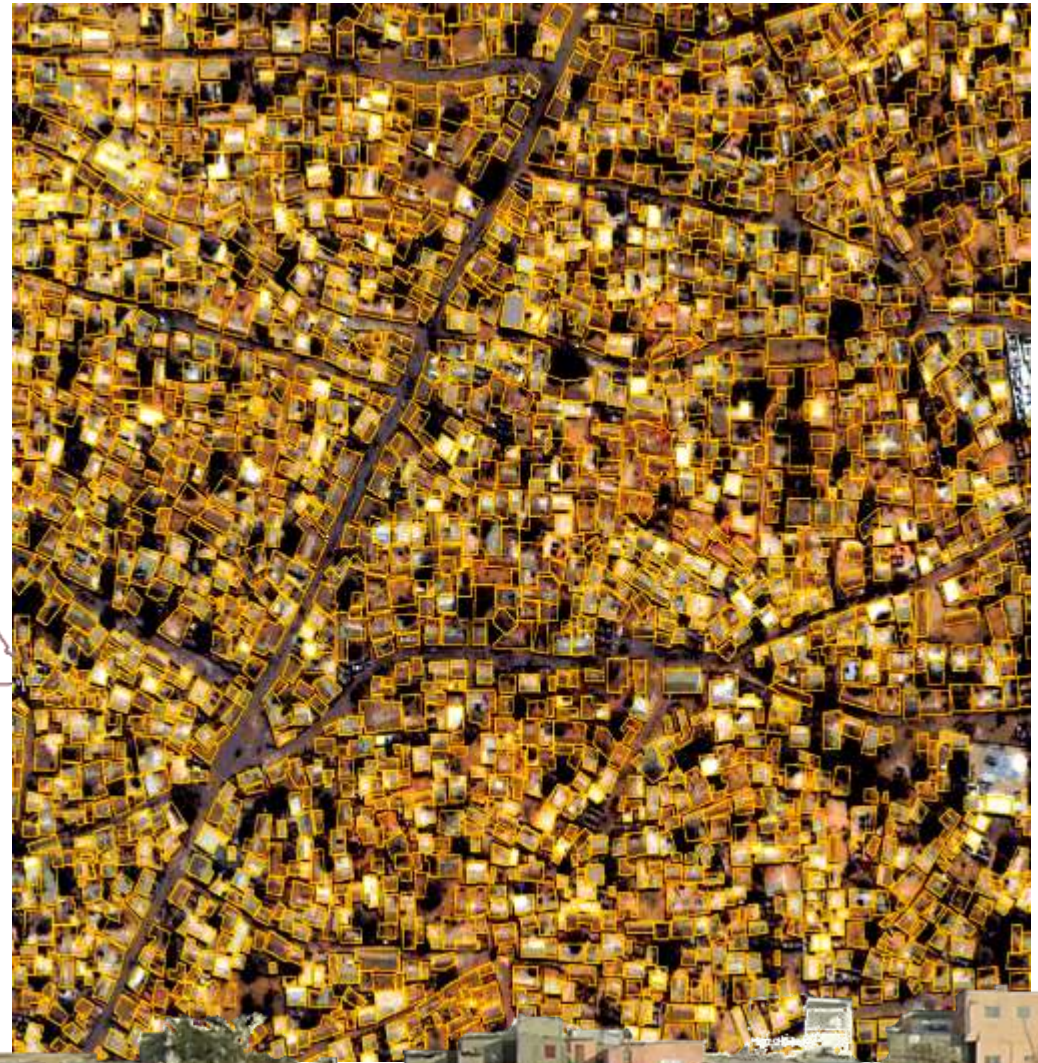
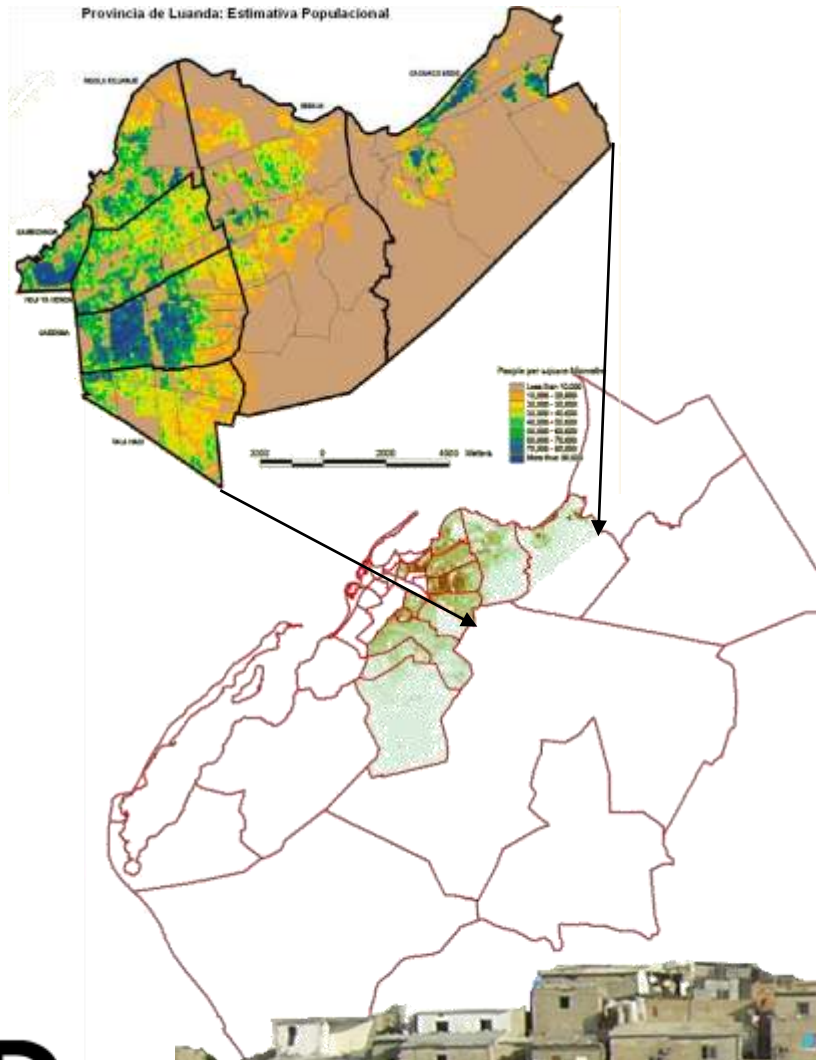
INDICADOR # 1 SUPERPOVOAMENTO



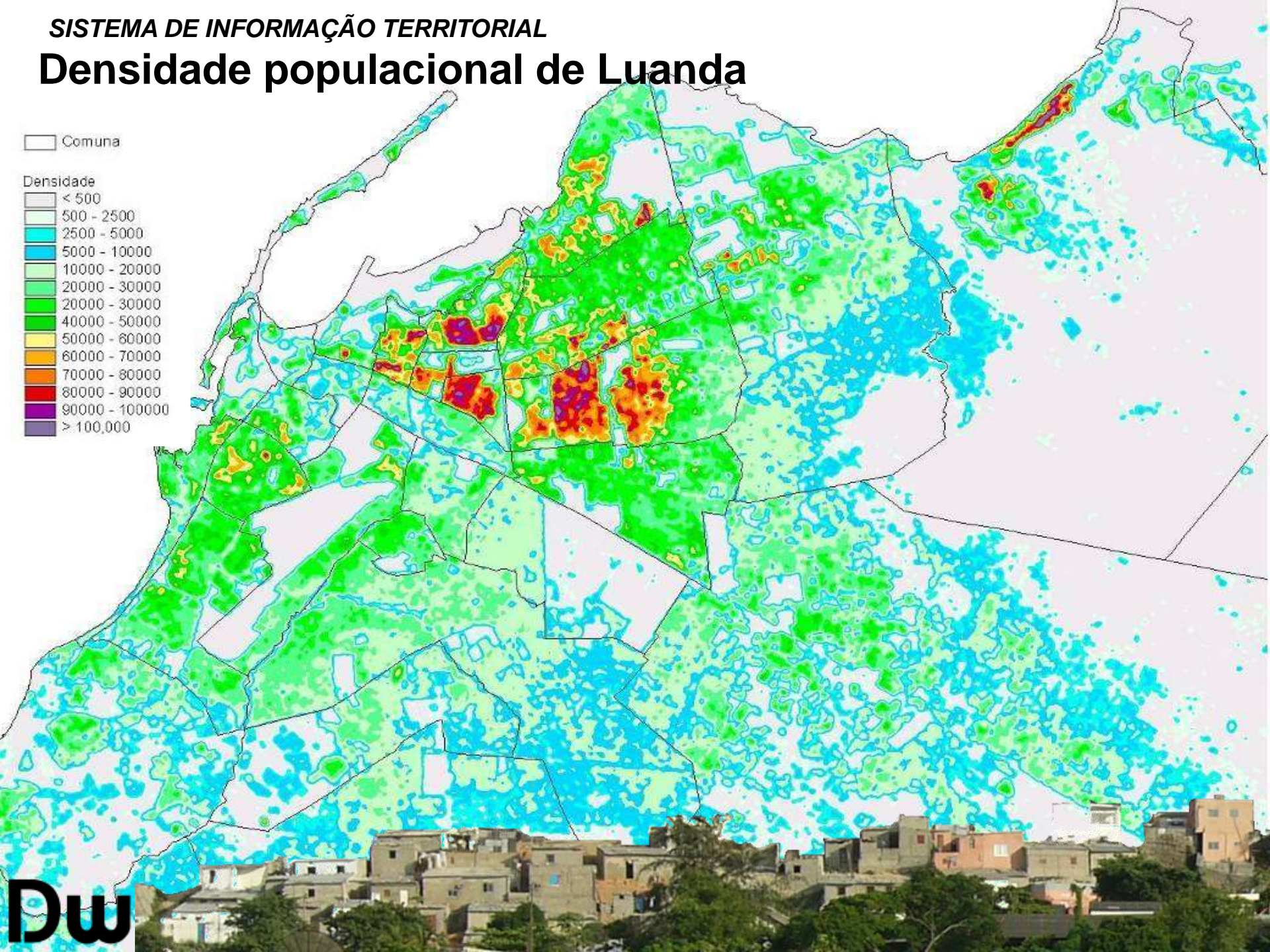
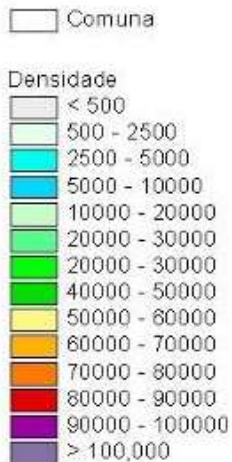
Proporção de agregados familiares com mais de três pessoas por quarto ou densidade populacional mais do 500 pessoas por hectare, equivalente do 50,000 pessoas por kilometro quadrado.



Mapeamento da Densidade populacional de Luanda

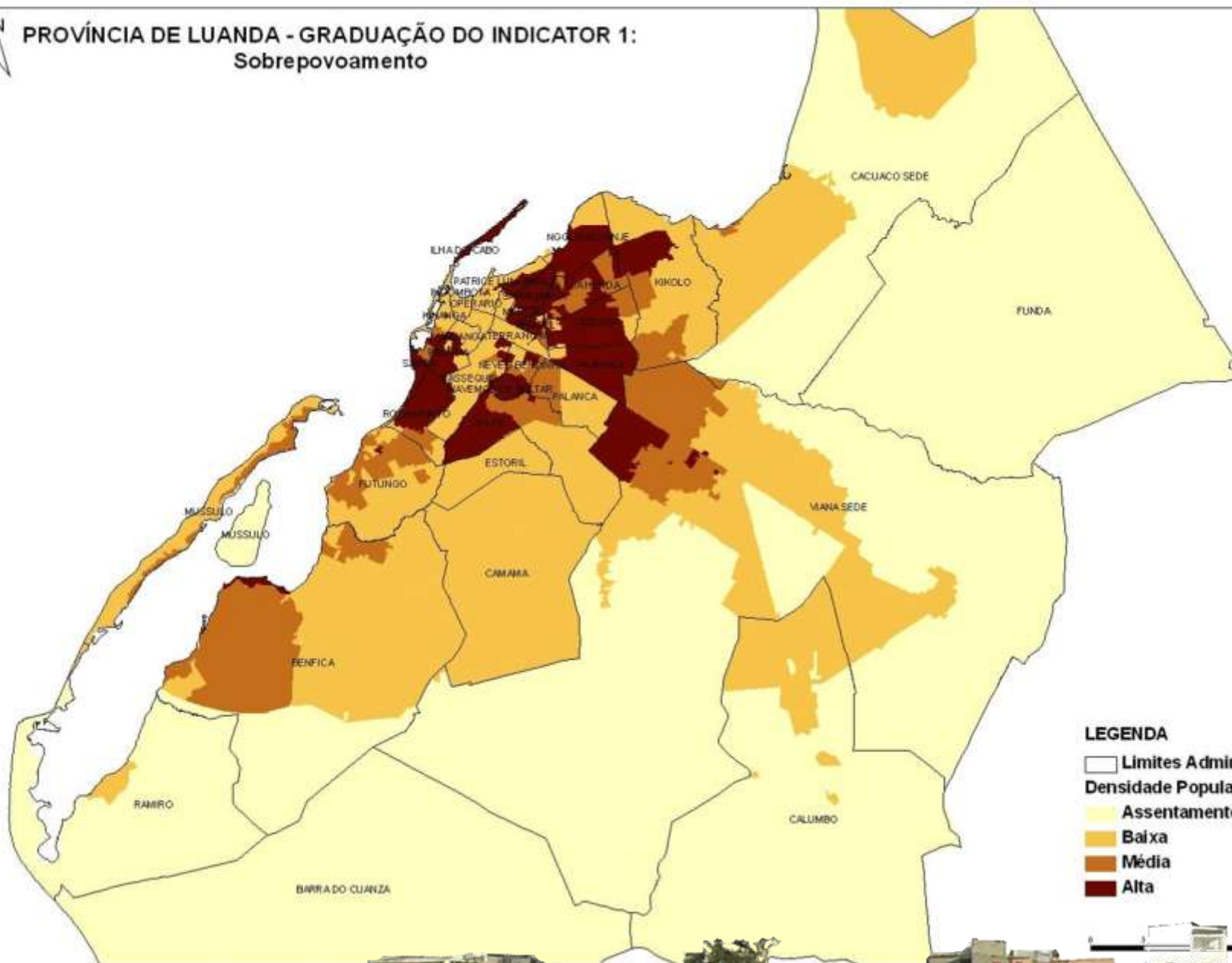


Densidade populacional de Luanda





PROVÍNCIA DE LUANDA - GRADUAÇÃO DO INDICADOR 1: Sobrepovoamento



LEGENDA

- Limites Administrativos
- Densidade Populacional**
- Assentamentos Rurais
- Baixa
- Média
- Alta



INDICADOR # 2 POSSE SEGURA DE TERRA

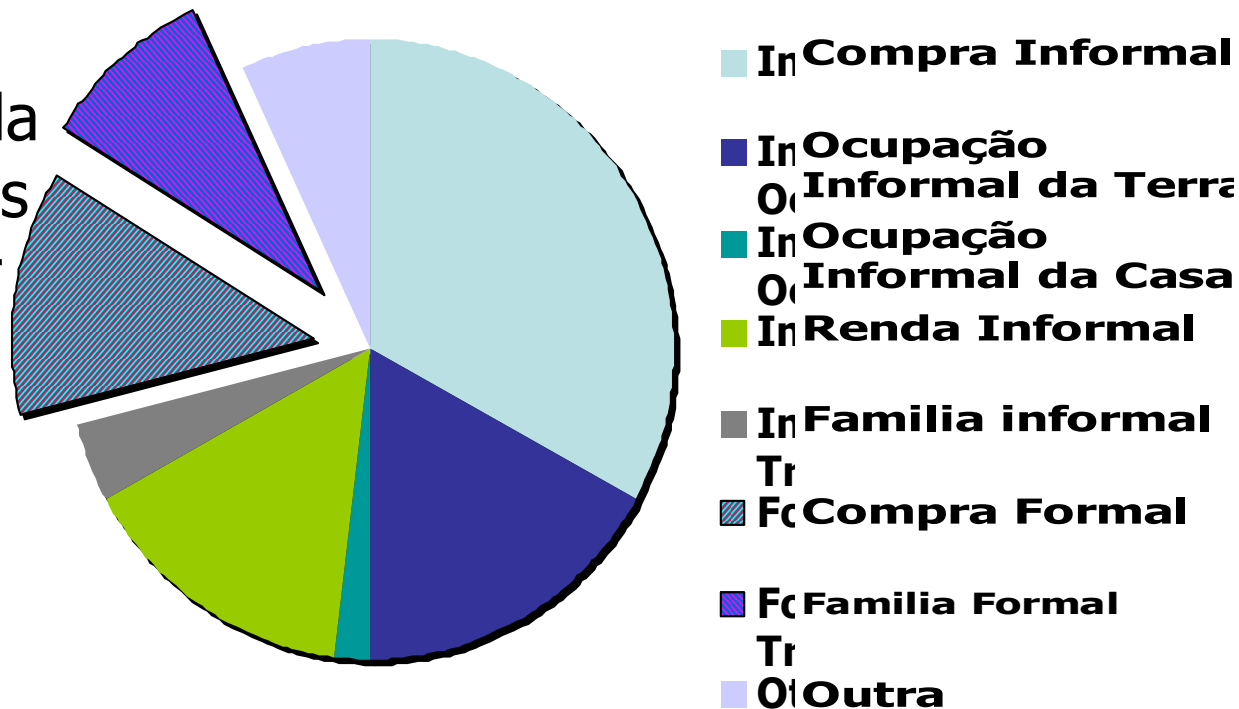


Percentagem de agregados familiares com posse segura de terra



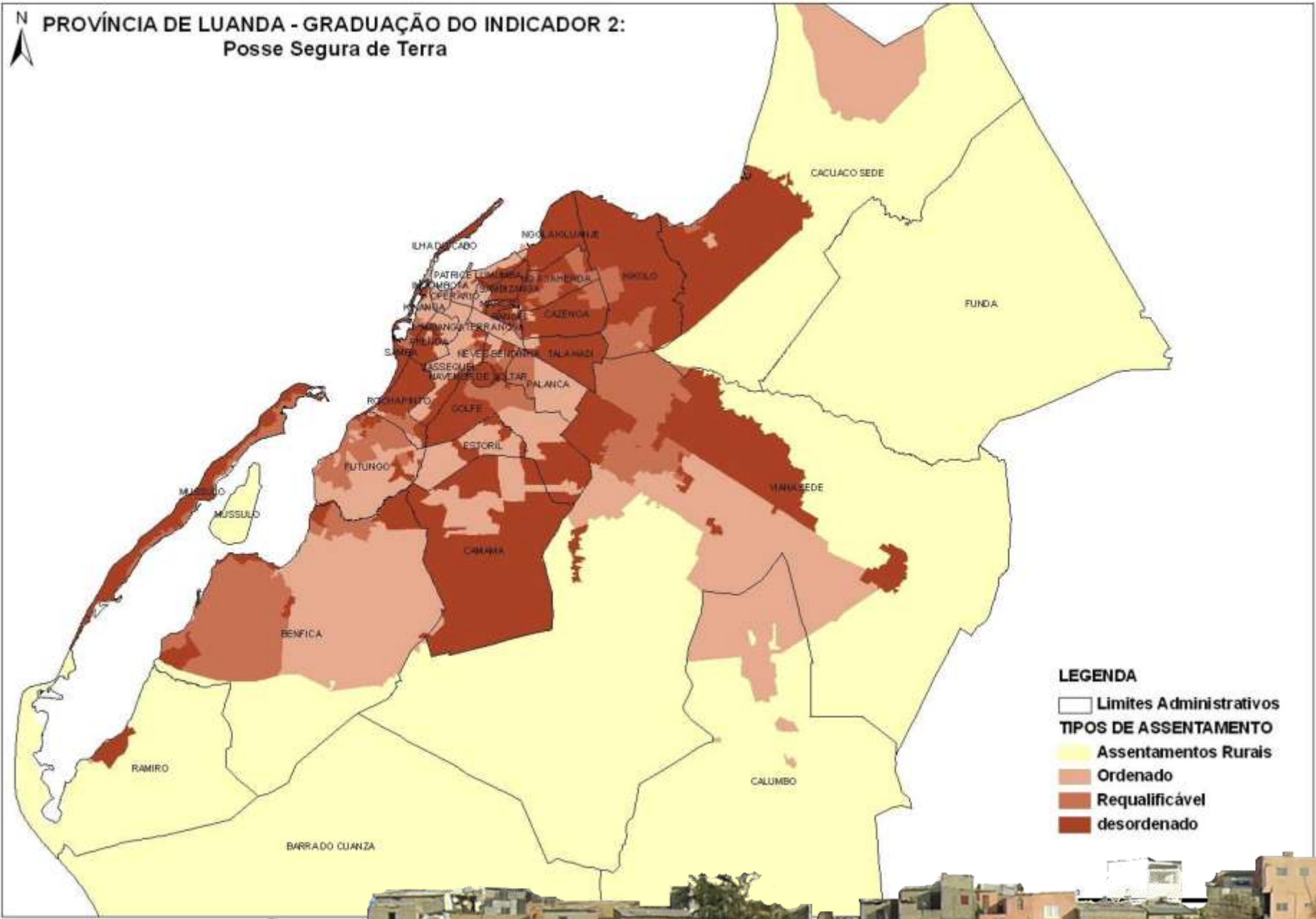
ACESSO À TERRA

80% dos residentes nas zonas peri-urbanas de Luanda adquiriram as suas terras e casas por mecanismos informais, e não têm acesso a mecanismos para regularizar as suas ocupações.





PROVÍNCIA DE LUANDA - GRADUAÇÃO DO INDICADOR 2: Posse Segura de Terra

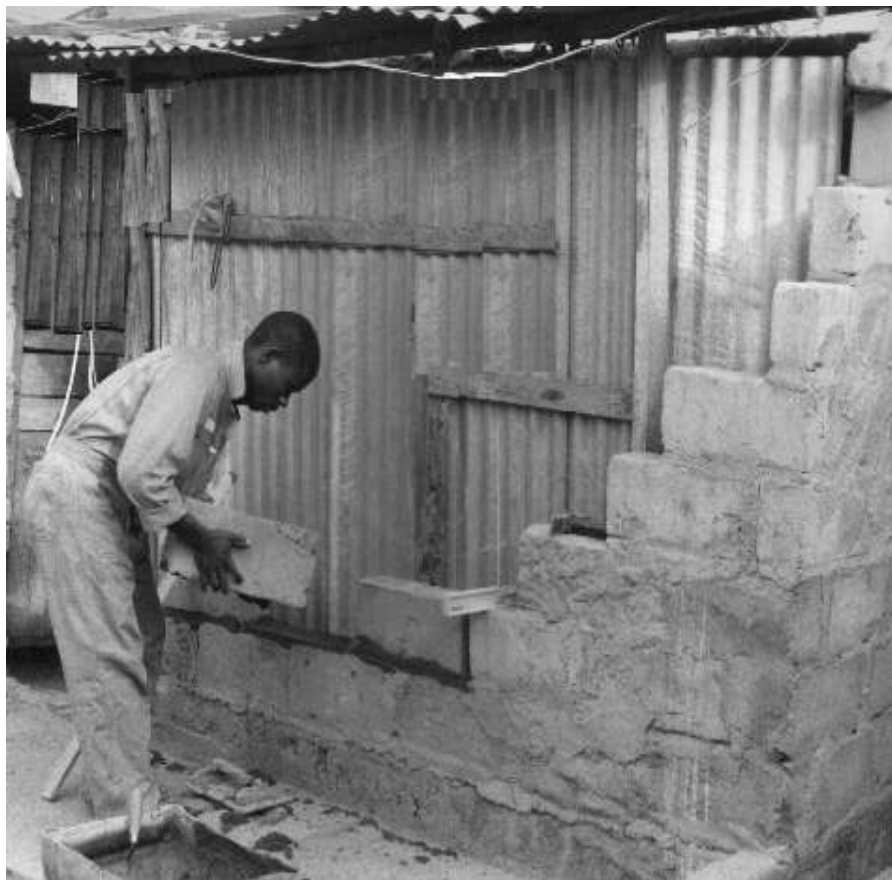


LEGENDA

- Limites Administrativos
- TIPOS DE ASSENTAMENTO**
- Assentamentos Rurais
- Ordenado
- Requalificável
- desordenado



INDICADOR # 3 HABITAÇÕES DURÁVEIS



Proporção de agregados familiares que vivem numa unidade habitacional considerada durável, construída numa localidade não perigosa e que tem uma estrutura permanente e adequada para proteger os habitantes das condições climáticas, como chuva, calor, frio e humidade.



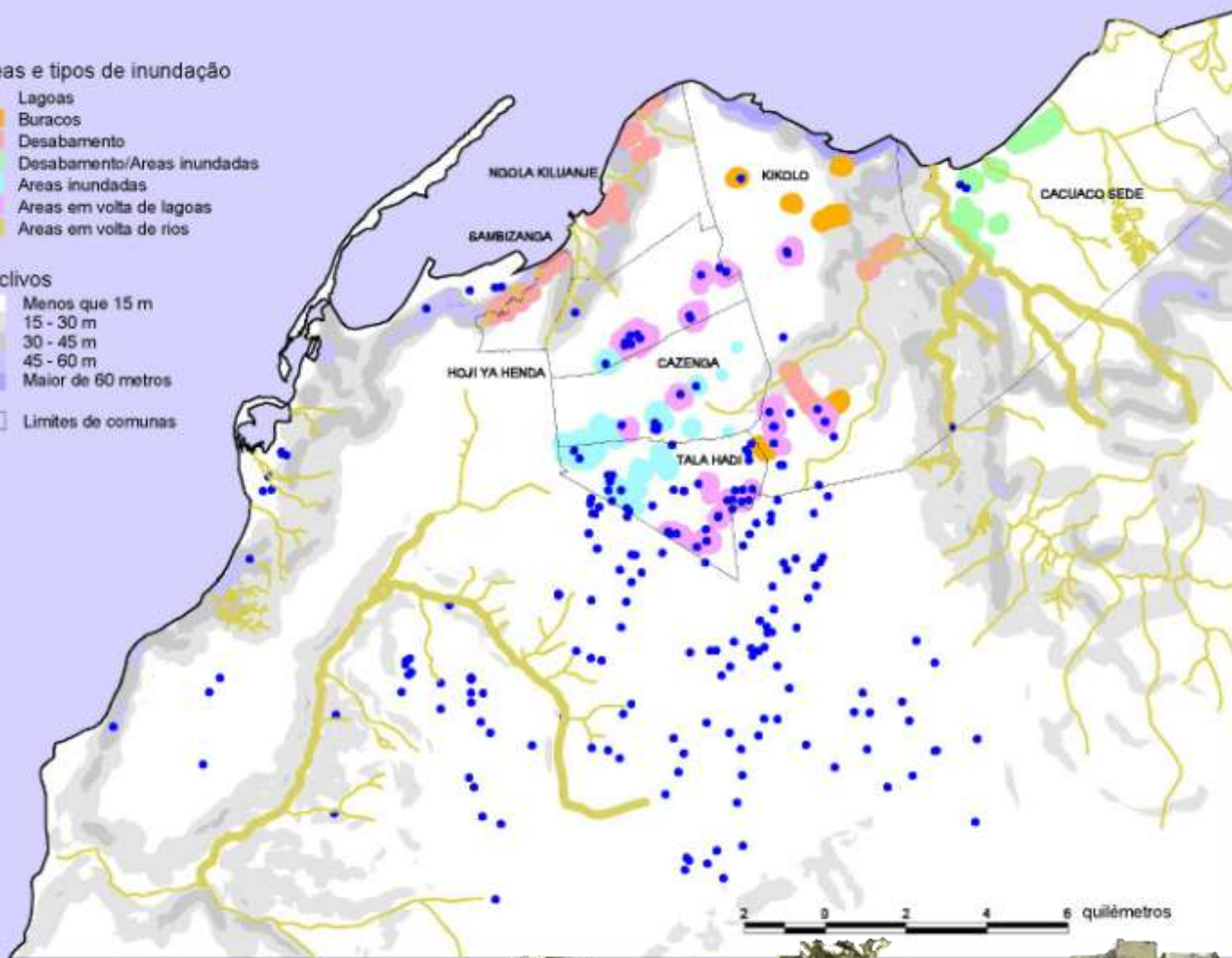
MAPEAMENTO DO RISCOS AMBIENTAIS

Áreas e tipos de inundação

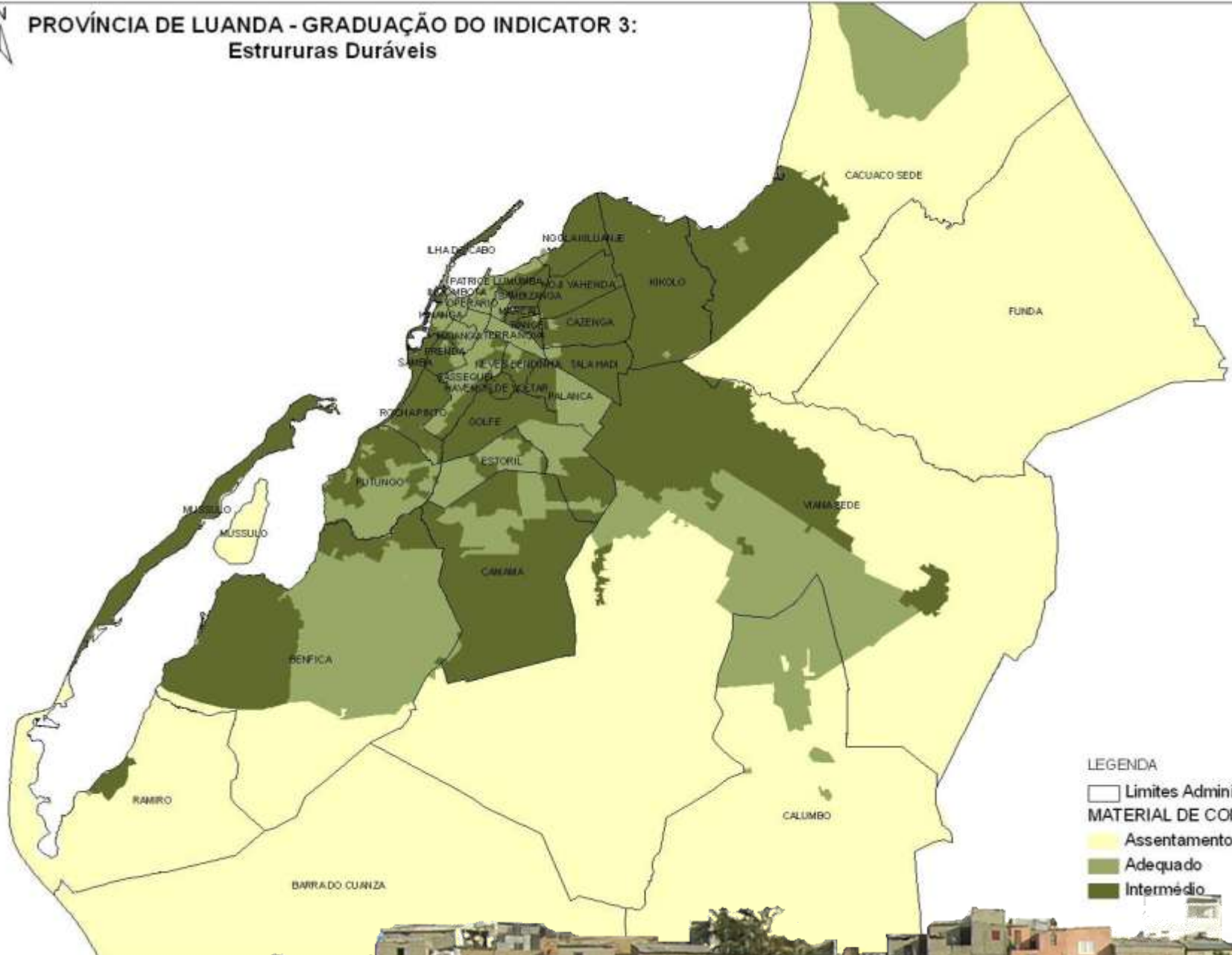
- Lagoas
- Buracos
- Desabamento
- Desabamento/Áreas inundadas
- Áreas inundadas
- Áreas em volta de lagoas
- Áreas em volta de rios

Declivos

- Menos que 15 m
- 15 - 30 m
- 30 - 45 m
- 45 - 60 m
- Maior de 60 metros
- Limites de comunas



N
PROVÍNCIA DE LUANDA - GRADUAÇÃO DO INDICADOR 3:
Estruturas Duráveis



LEGENDA
□ Limites Administrativos
MATERIAL DE CONSTRUÇÃO
■ Assentamentos Rurais
■ Adequado
■ Intermédio



INDICADOR # 4 ACESSO A ÁGUA POTÁVEL

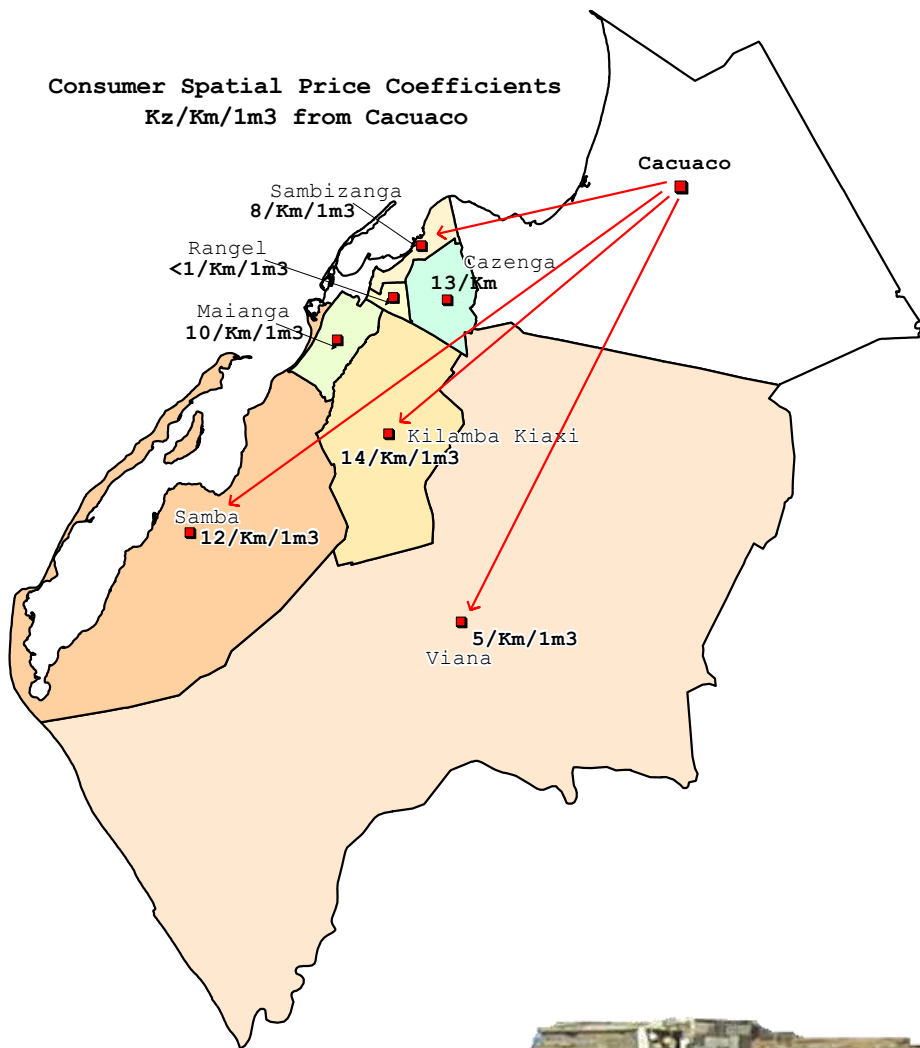


Proporção da população com acesso sustentável a uma fonte de água melhorada, isso sendo a percentagem da população urbana que utiliza qualquer das seguintes fontes de água para beber: água da rede, chafariz, bomba de cacimba, cacimba protegida, água de fonte protegida, água de chuva protegida.

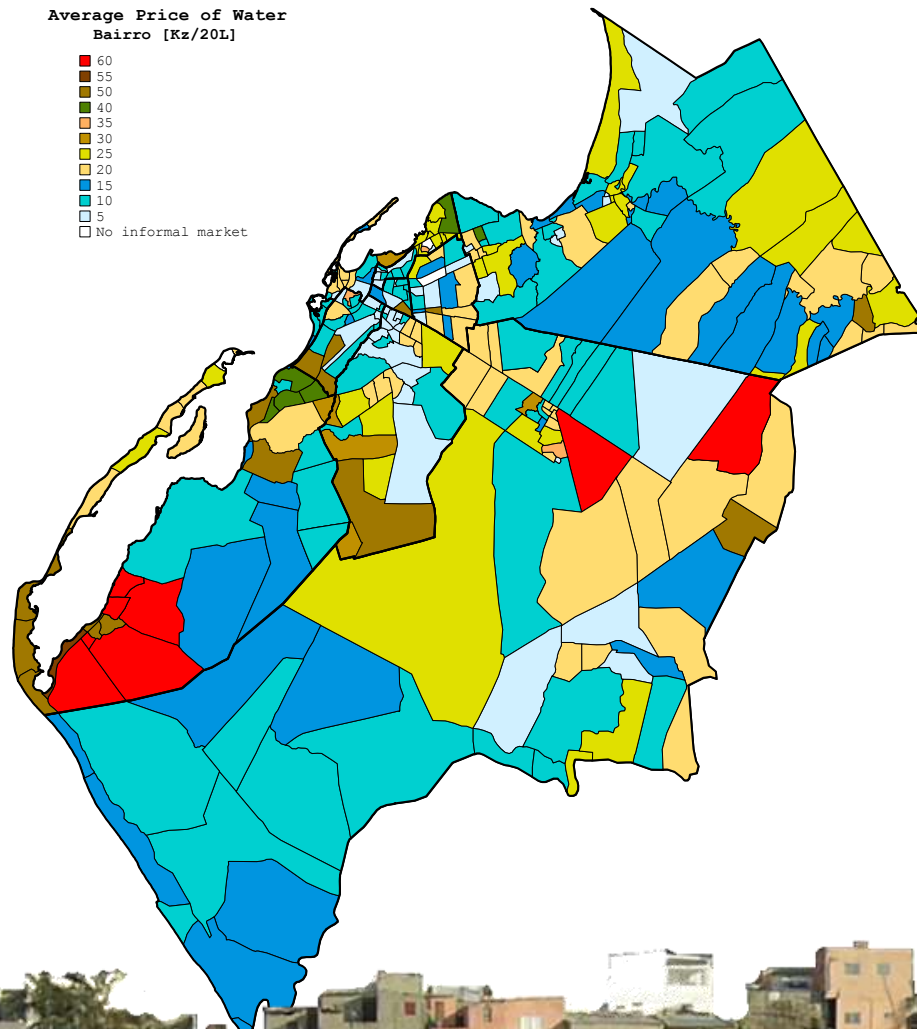
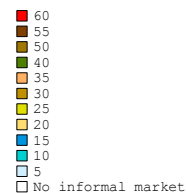


Mapeamento de Preços de Água

Consumer Spatial Price Coefficients
Kz/Km/1m3 from Cacucaco

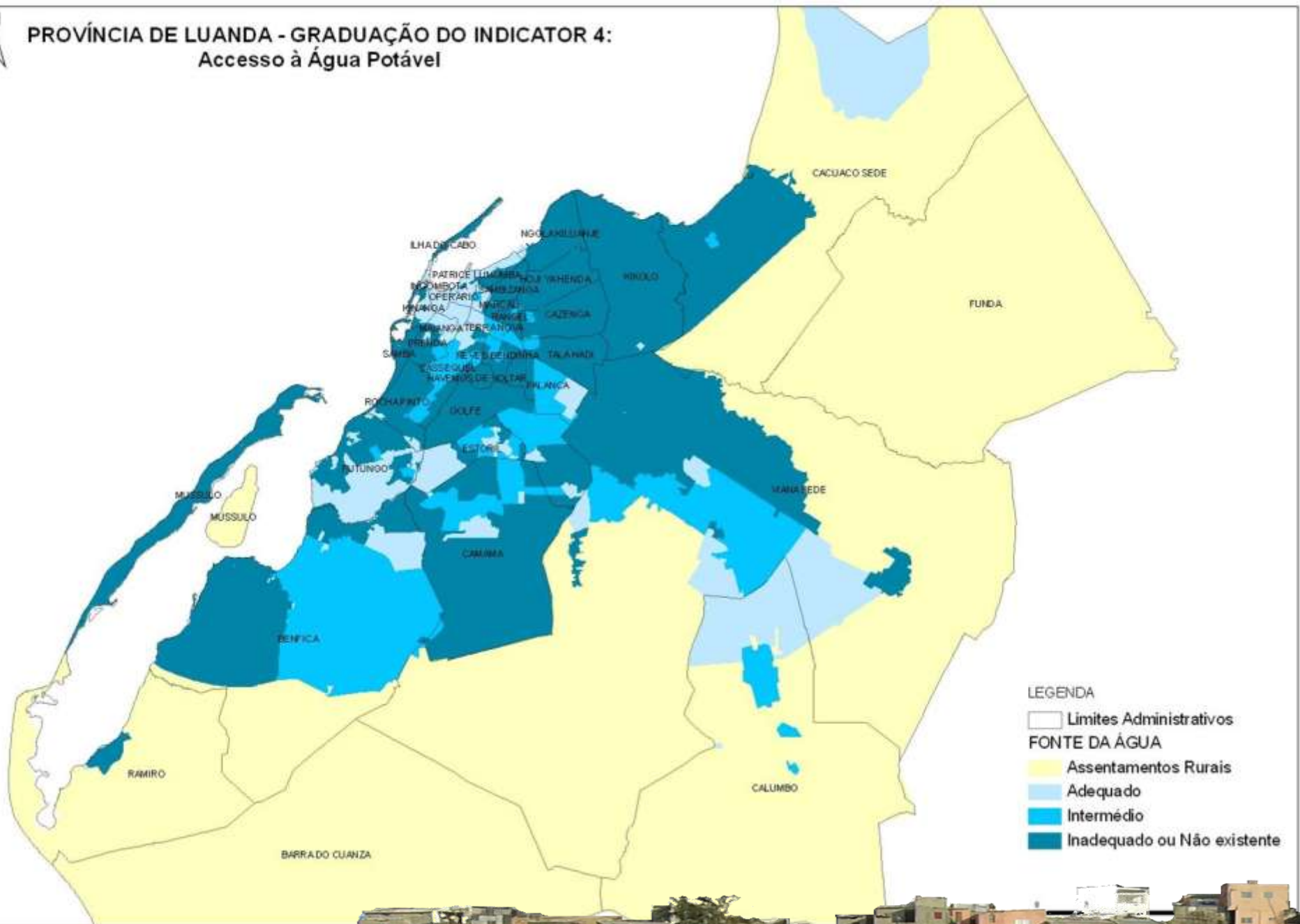


Average Price of Water
Bairro [Kz/20L]





**PROVÍNCIA DE LUANDA - GRADUAÇÃO DO INDICADOR 4:
Acesso à Água Potável**



LEGENDA

- Limites Administrativos
- FONTE DA ÁGUA**
- Assentamentos Rurais
- Adequado
- Intermédio
- Inadequado ou Não existente



INDICADOR # 5 ACESSO A MELHORES CONDIÇÕES DE SANEAMENTO BÁSICO



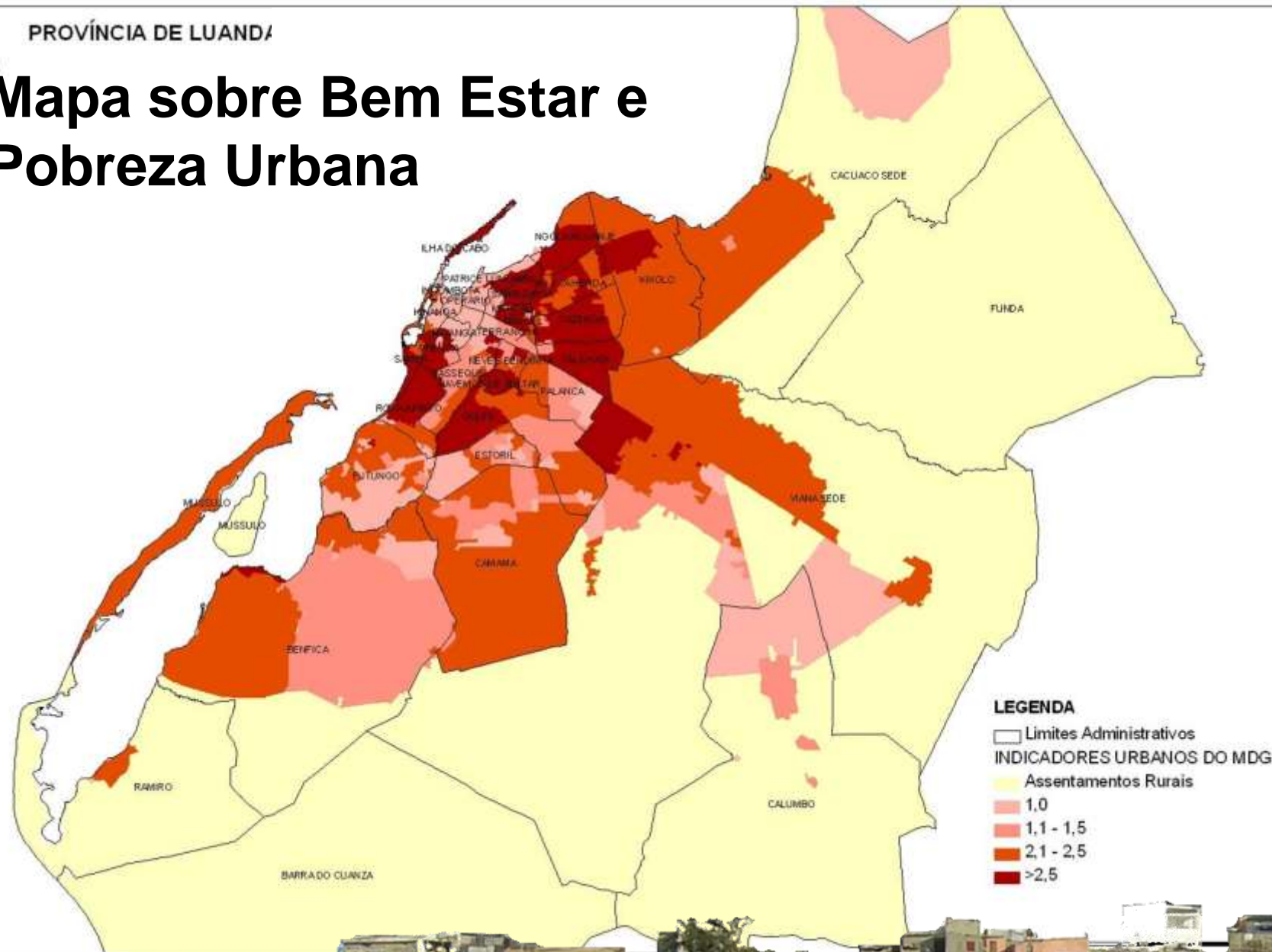
Proporção da população com acesso a saneamento melhorado, ou as instalações higiênicas que separem excretos do contacto humano.



Mapeamento do Bem-estar e Pobreza Baseado na Combinação dos Indicadores dos ODMs

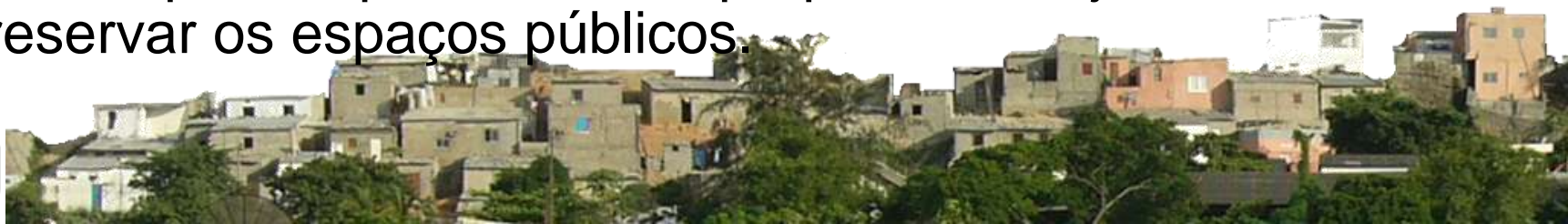


Mapa sobre Bem Estar e Pobreza Urbana



Constatações para programas de urbanismo e gestão das terras urbanas

- Os pobres ocupam os terrenos urbanos com rápida valorização.
- As famílias mais pobres acumulam as suas poupanças investindo na terra que ocupam e nas habitações que construíram.
- Num clima de posse não titulada, onde a ocupação em boa fe não esta reconhecida antecipam-se no futuro muitos conflitos em relação a terra
- A regularização da posse da terra dos pobres é uma estratégia para a redução da pobreza.
- A planificação participativa ajuda a incluir conhecimentos locais e produz planos mais apropriados e ajuda preservar os espaços públicos.



An aerial photograph of a densely packed urban neighborhood, likely a favela. The image shows a complex grid of narrow streets and small, rectangular buildings. The buildings are mostly light-colored, possibly concrete or plaster. The streets are dark and narrow, creating a maze-like pattern. In the foreground, there is a cluster of more colorful buildings, including some with orange and blue facades, and some greenery. The overall scene is one of intense urban density.

Obrigado