

Engajamento da DW no Processo de Urbanização e Habitação

Development Workshop Angola

Para

Ministro do Urbanismo e Constução

13 Setembro 2010



Objectivos das nossas Acções

1. Contribuir para a efectividade dos programas e políticas públicas
2. Melhoria da qualidade de vida dos cidadãos
3. Contribuir para que as políticas e estratégias governamentais tenham em consideração as mudanças da realidade do contexto pós-conflito
4. Contribuir no processo de requalificação, criação de habitação social e prevenção de Musseques

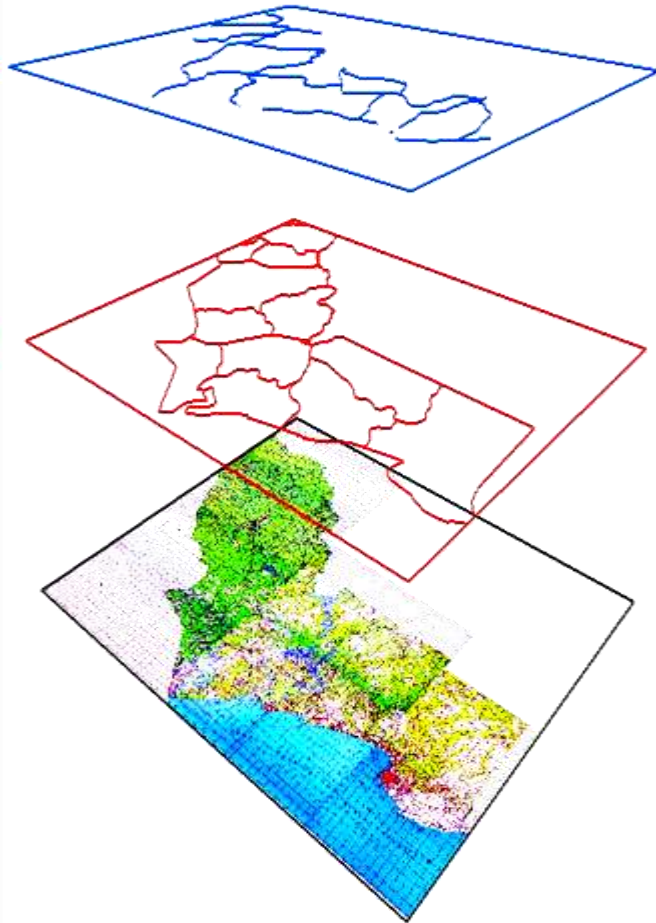


Contribuição da DW

- Contribuir para o processo de descentralização em curso no país através dos projectos pilotos e treinamento dos quadros, promoção de abordagens participativas ampliando a participação do cidadão na vida pública;
- Fornecer serviços de informação, documentação e disseminação, através da pesquisa-acção e disseminação de resultados;
- Fornecer/ providenciar serviços sociais básicos;
- Implementação conjunta com alguns Governos provinciais de projectos pilotos de prevenção de Musseques e Planificação Urbana.



1. Unidade de Pesquisa e Estratégias & GIS

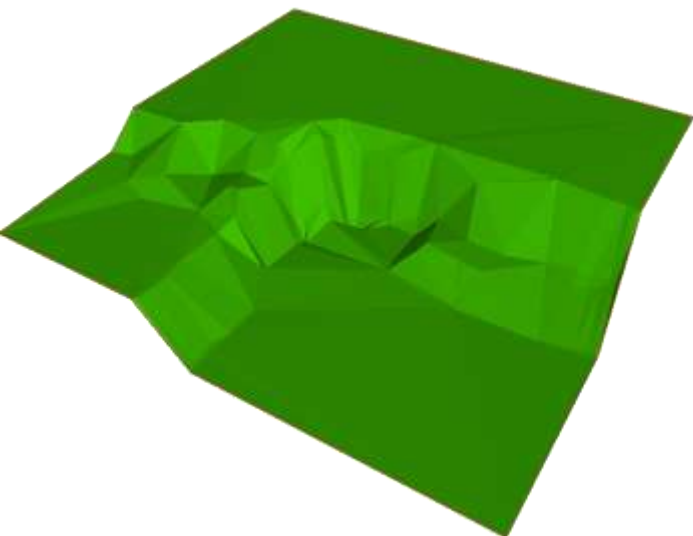


Especializada em pesquisa e Sistema de Informação Geográfica, produz:

- Os Perfis Municipais
- Criação de Sistema de Informação Territorial
- Monitoria da Pobreza
- Monitoria dos Riscos Ambientais
- Monitoria dos Indicadores de Desenvolvimento do Milénio



Sistemas da Informação Geográfica



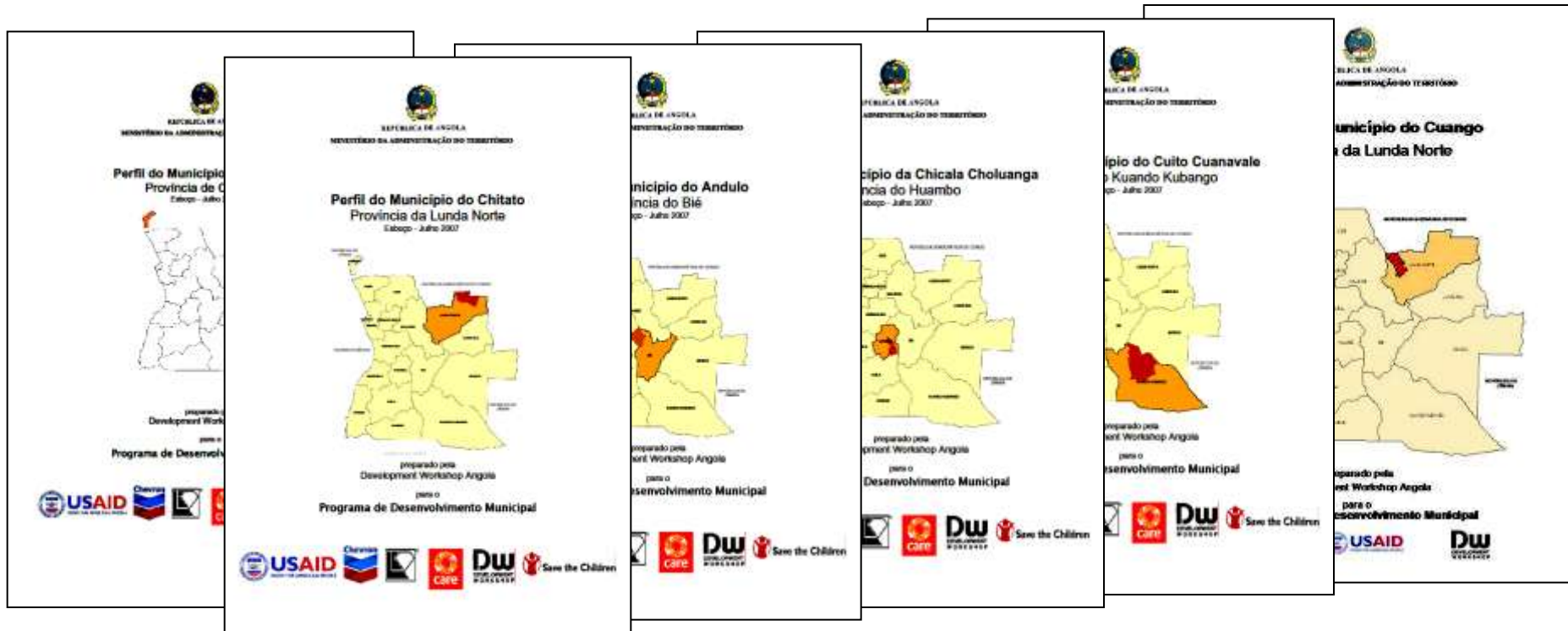
Formação
dos quadros
do MINUHA,
MAT,
Governos
Provinciais
da Huambo,
Cabinda,
Lunda Norte
e Bié

Mapeamento
participativo



Perfis Municipais

Ferramenta Essencial para a Planificação Local



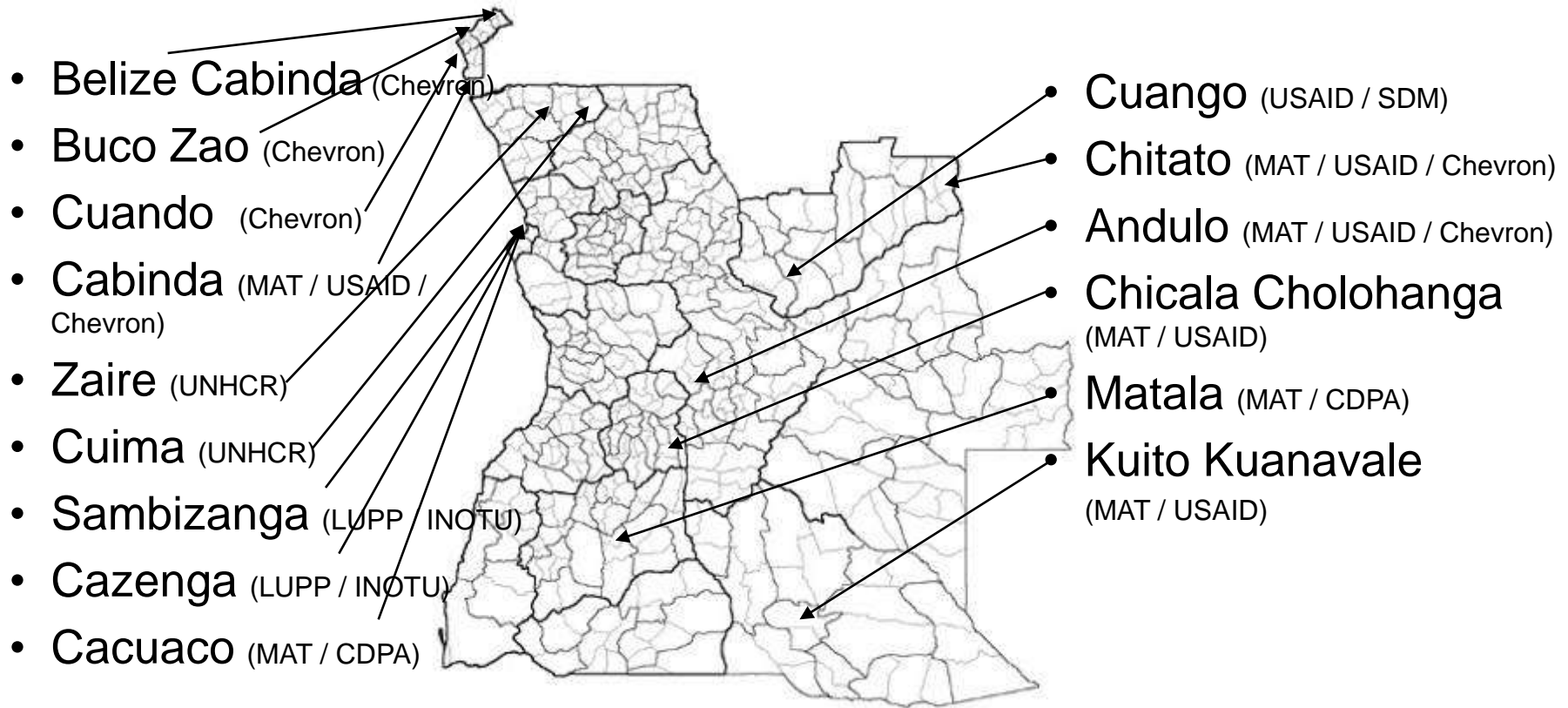
Perfis Municipais

Ferramenta Essencial para a Planificação Local

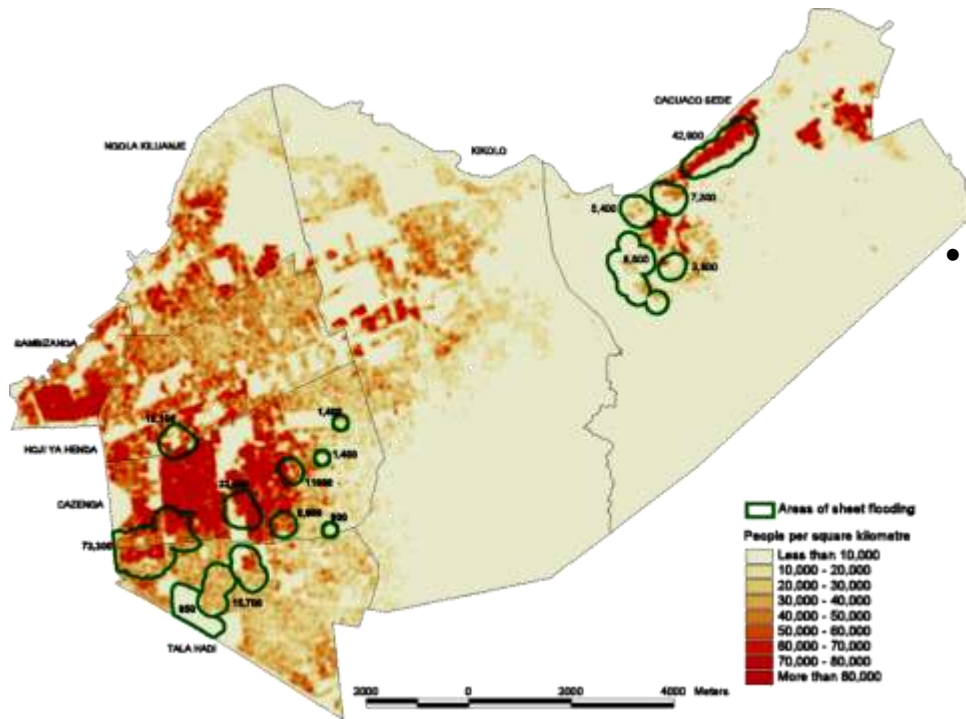
- Compila a realidade
Institucional, Política, Social, Ambiental, Económica e Cultural.
- Fornece informações quantitativas e qualitativas
 1. Melhor conhecimento da situação do Município
 2. Permite elaborar planos, programas e projectos de desenvolvimento do Município;
 3. Cria uma base de dados da situação actual do município, que servirá para medir os seus progressos futuros;
 4. Permite definir melhor as políticas públicas para o município.



Perfis Produzidos pela DW



SISTEMA NACIONAL DE INFORMAÇÃO TERRITORIAL



- Colaboração
 - MINUHA
 - INOTU

- Objectivos:

Criar um sistema de monitoria dos indicadores das MDMs

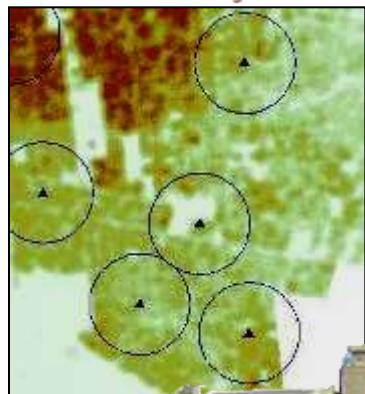
- Acesso a Água
- Posse segura da terra
- Qualidade da Habitação
- Saneamento
- Densidade populacional



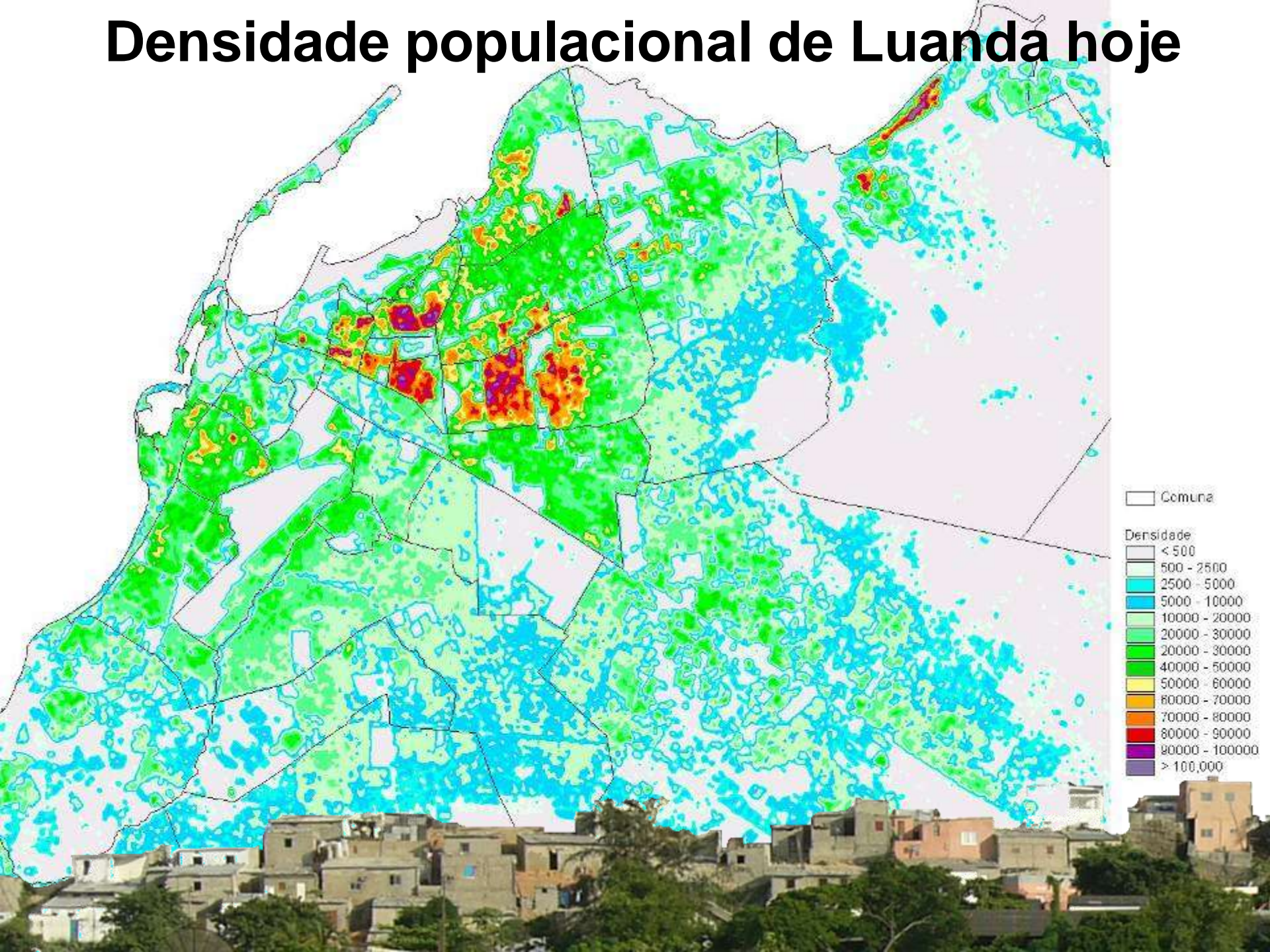
Mapeamento da Densidade populacional de Luanda



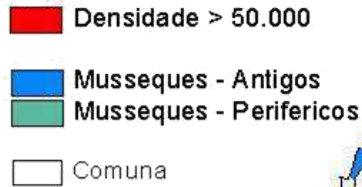
Por exemplo, análise das populações com acesso de serviço água dentro 100 metros a volta de chafarizes



Densidade populacional de Luanda hoje



Indicador da Densidade populacional

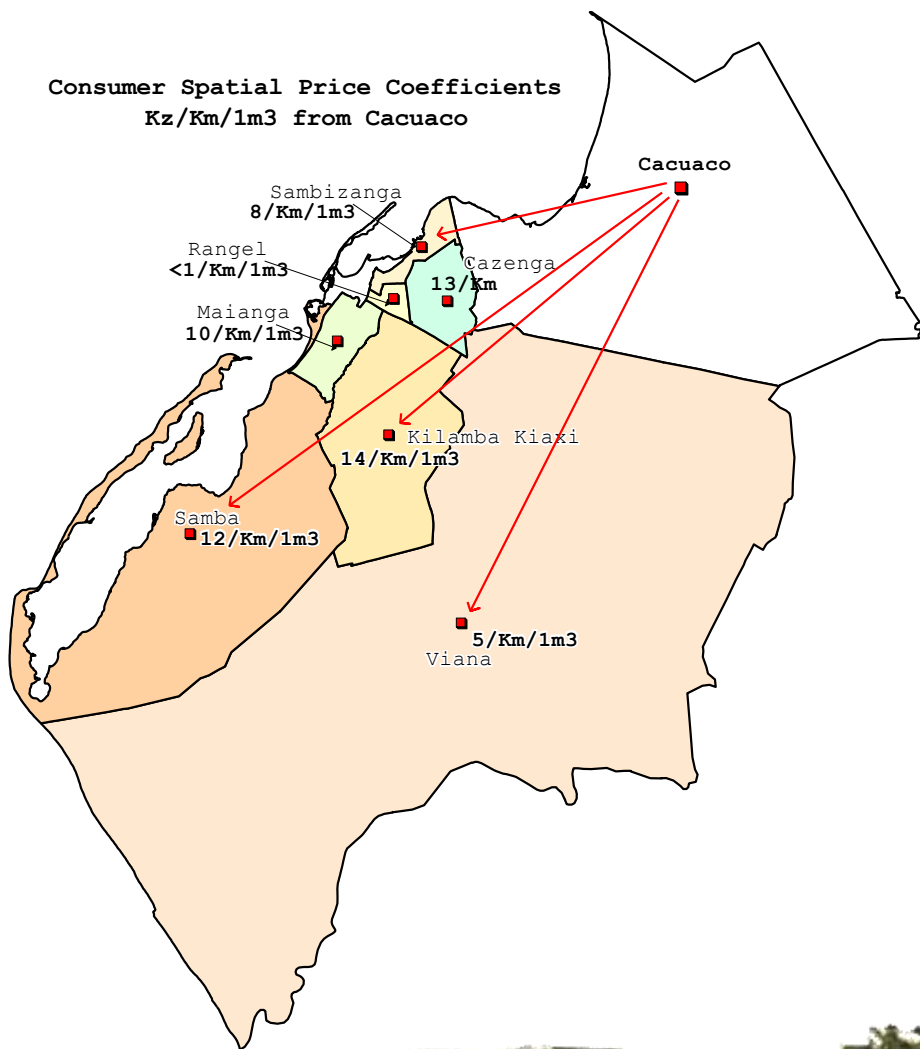


76% of all Luanda's population of 5,823,200 lives in Musseques in 2008/2009
20% people live in areas with more than a density of 50,000 / sq. km.



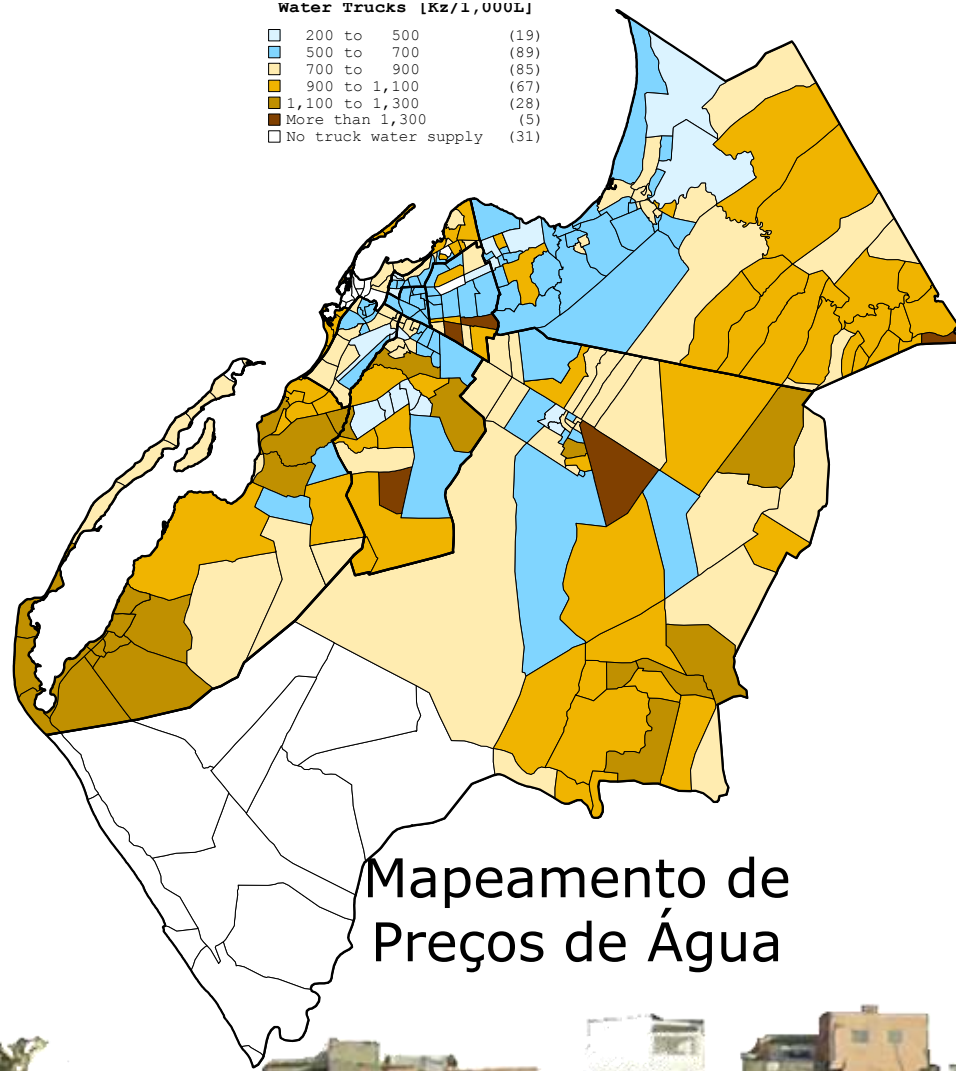
Indicador de Acesso a Água

Consumer Spatial Price Coefficients
Kz/Km/1m³ from Cacucaco



Water Trucks [Kz/1,000L]

200 to 500	(19)
500 to 700	(89)
700 to 900	(85)
900 to 1,100	(67)
1,100 to 1,300	(28)
More than 1,300	(5)
No truck water supply	(31)



Mapeamento de
Preços de Água

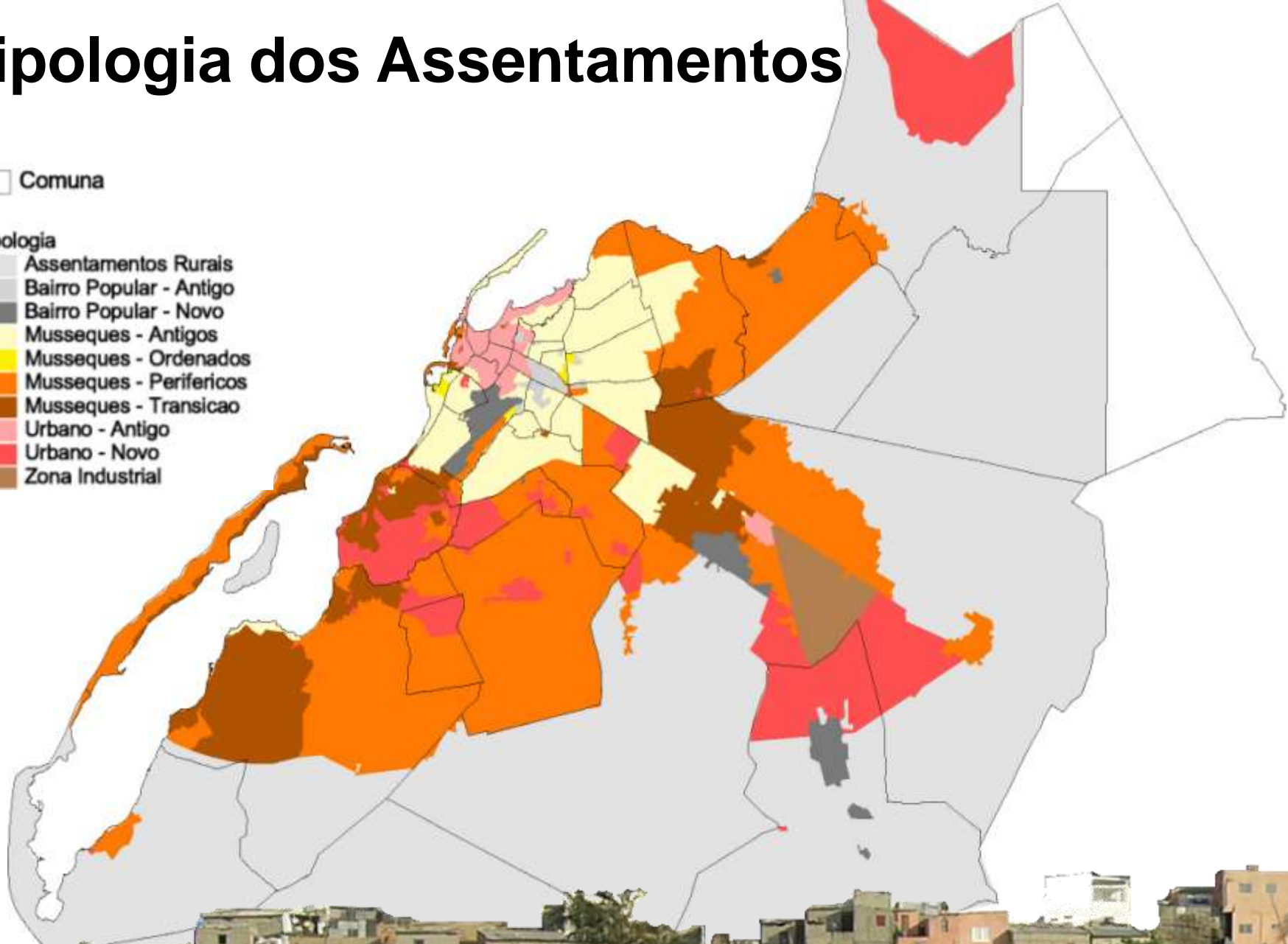


Tipologia dos Assentamentos

Comuna

Tipologia

- Assentamentos Rurais
- Bairro Popular - Antigo
- Bairro Popular - Novo
- Musseques - Antigos
- Musseques - Ordenados
- Musseques - Perifericos
- Musseques - Transicao
- Urbano - Antigo
- Urbano - Novo
- Zona Industrial

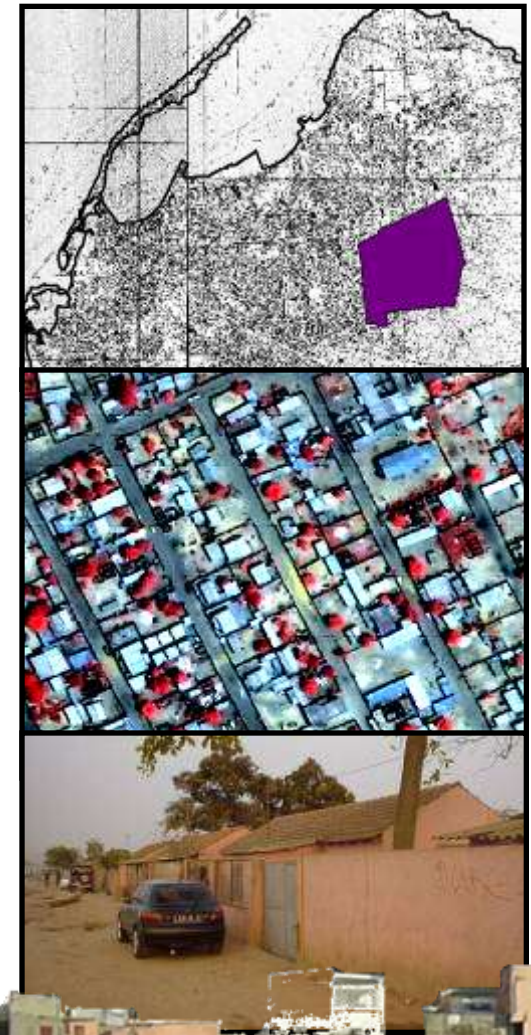
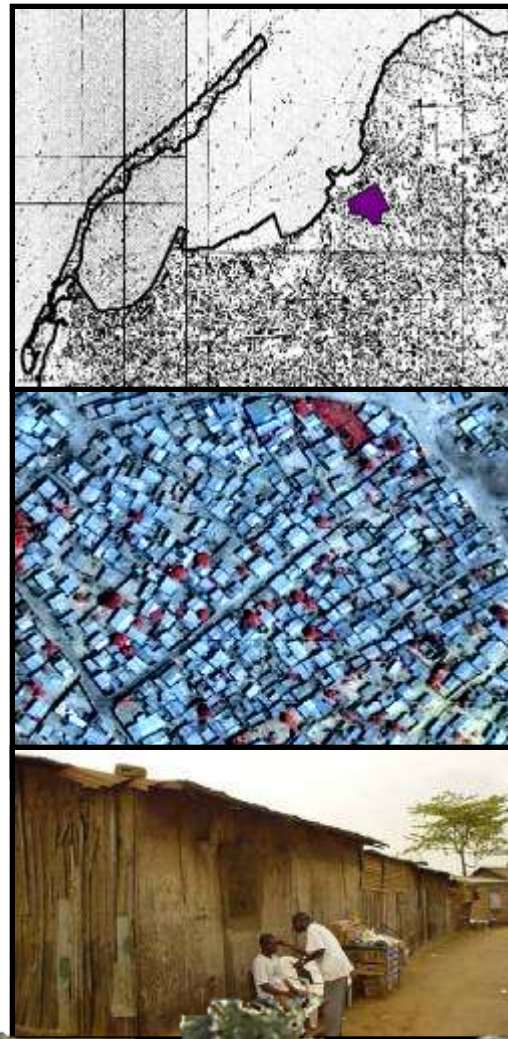


Tipologia dos Assentamentos

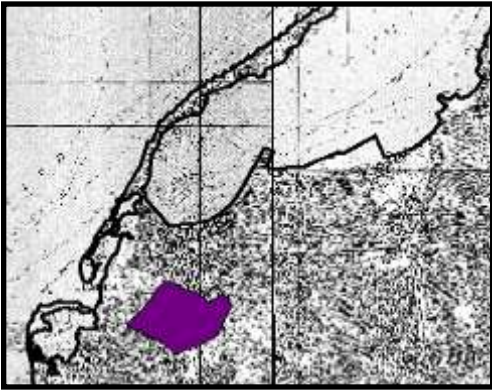
'Bairro Popular'

Musseques Antigos

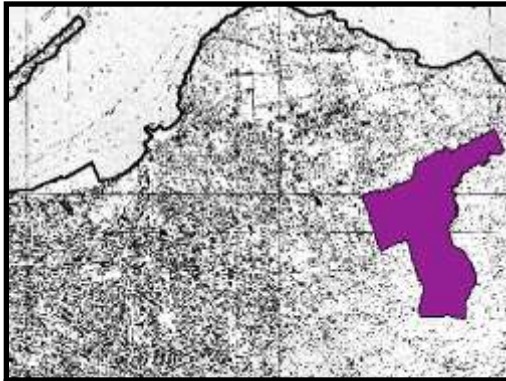
Musseques Estruturados



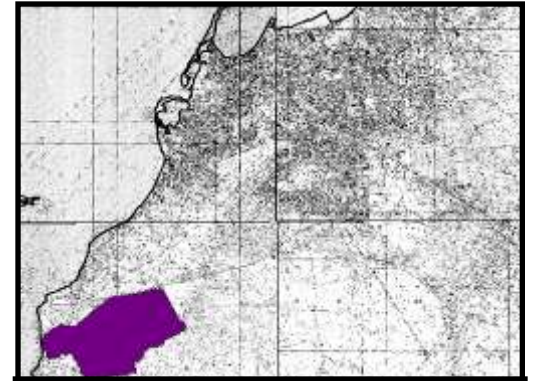
Musseque de Transição



Musseque Periférico



Condomínio



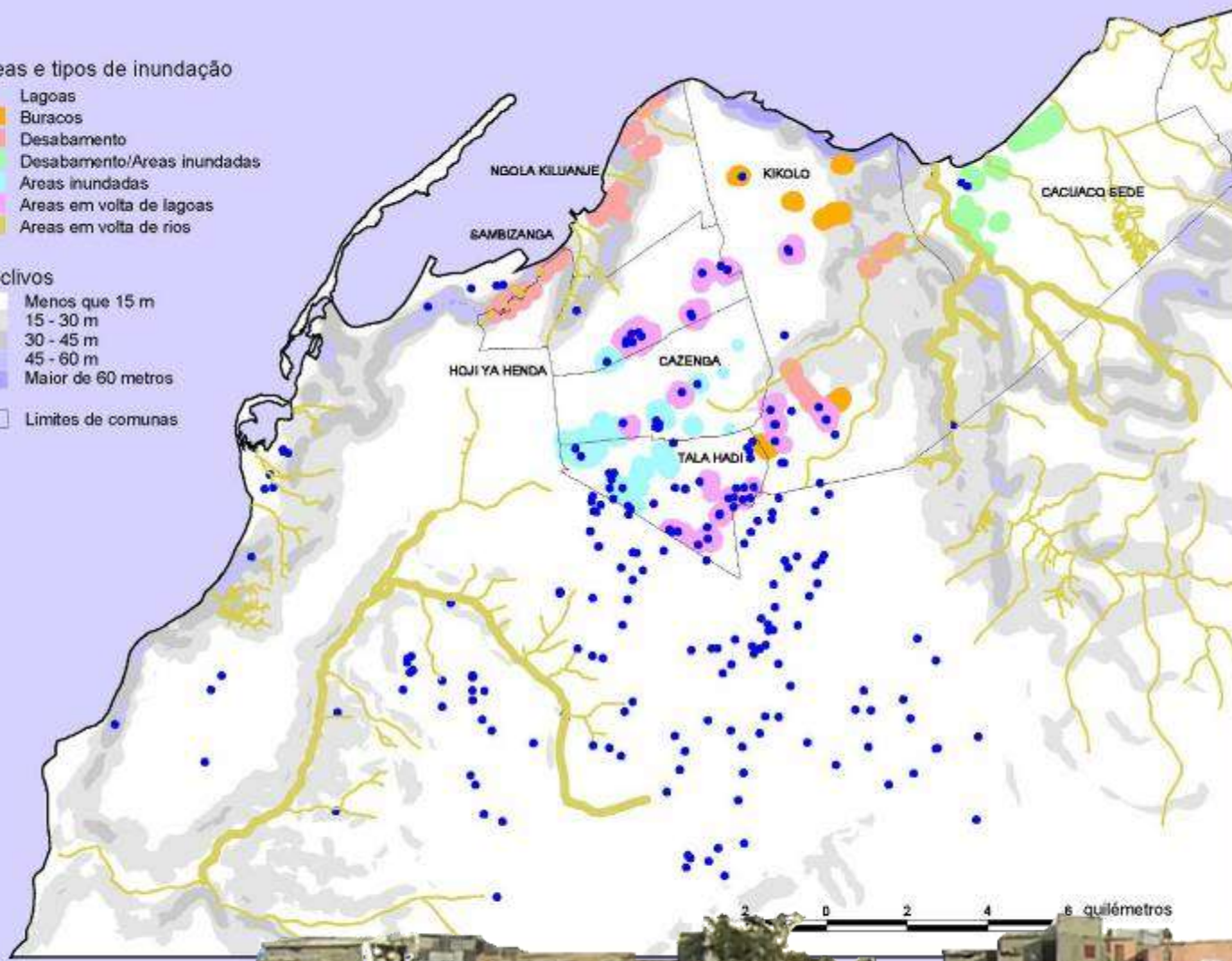
Mapeamento do Riscos Ambientais

Áreas e tipos de inundação

- Lagoas
- Buracos
- Desabamento
- Desabamento/Áreas inundadas
- Áreas inundadas
- Áreas em volta de lagoas
- Áreas em volta de rios

Declivos

- Menos que 15 m
- 15 - 30 m
- 30 - 45 m
- 45 - 60 m
- Maior de 60 metros
- Limites de comunas



2. HabiTerra - Unidade de Planeamento e Requalificação Urbana

- Prevenção de Musseques
- Contribuição no Processo de Requalificação Urbana
- Contribuição no Programa de Criação de Reservas Fundiárias para Habitação Social



Projectos Pilotos

Objectivo:

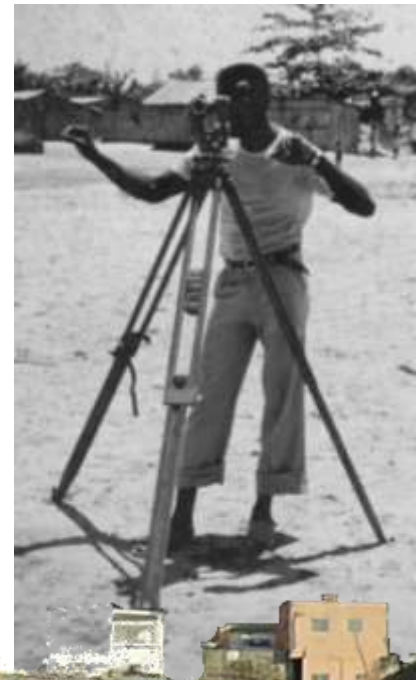
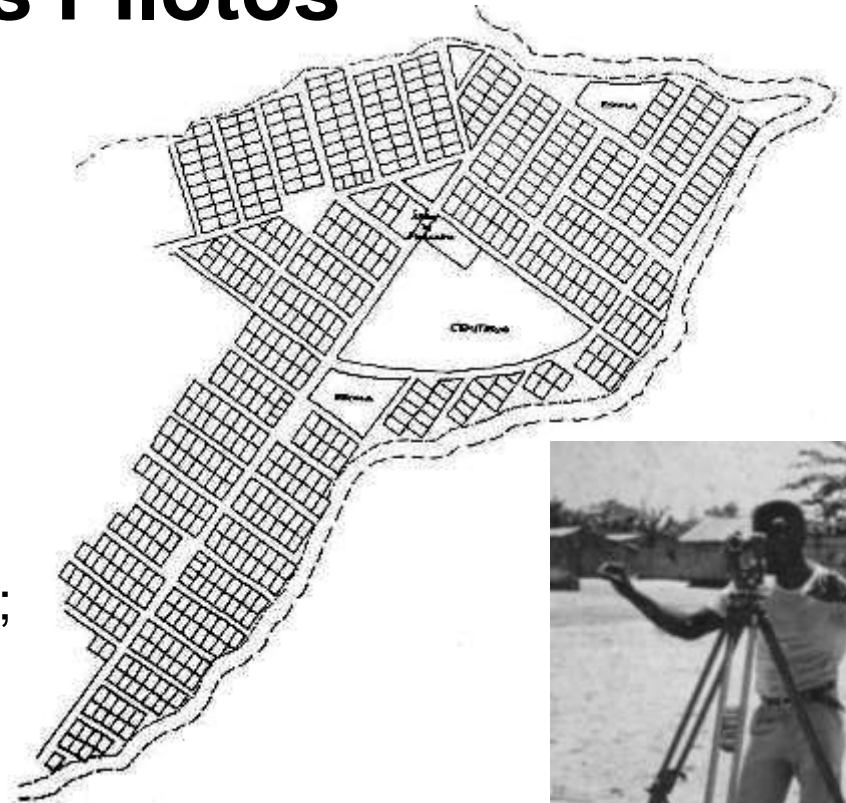
- Testar modelos de gestão participativa do solo Urbano com métodos simples e descentralizados;

Tipos de intervenção

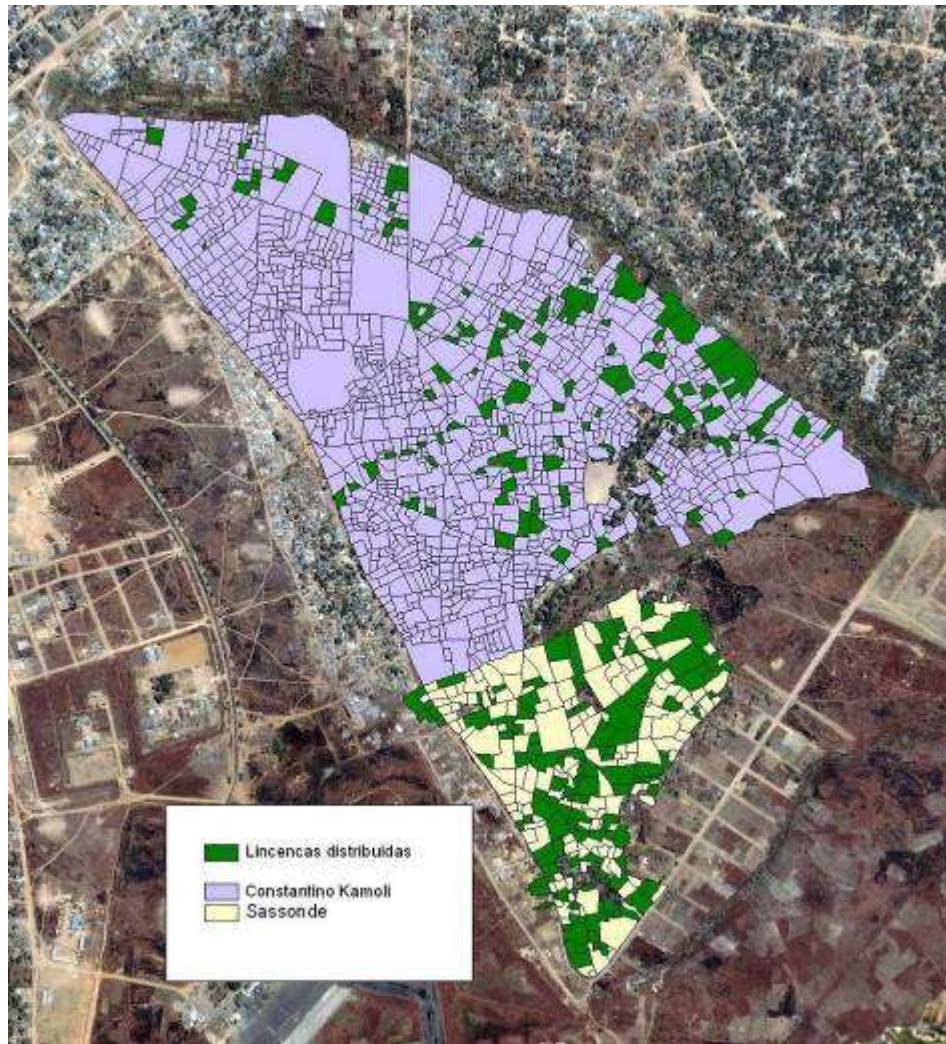
- Reconhecimentos de direitos;
- Titulação,
- Reforço Institucional

Localização:

- Huambo, Chitato, Cabinda



Projectos Pilotos da Gestão das Terras



1- Estabelecer um sistema simples e descentralizado de gestão de terra que possa permitir futuros planos e requalificações em áreas peri-urbanas relativamente densas e com diferentes sistemas de administração local.

2- Planificar e criar um registo de terra peri urbana de maneira apropriada que permite uma infra estruturação através de recuperação de custos em zonas de expansão peri-urbana



Actores do Processo

Direcções Provinciais do
Urbanismo e Habitação

Instituto Nacional do
Ordenamento do
Território e Urbanismo

Administrações
Municipais

Autoridades tradicionais

As Comunidades e a SC
locais



Proyectos Pilotos já Terminados



Proposta de Política para a Posse de Terra nas Áreas Peri-Urbanas

O Objectivo é conformar a legislação fundiária angolana com as boas práticas internacionais e promover os direitos de posse de terra dos cidadãos, permitindo a requalificação e a melhoria dos assentamentos em áreas peri-urbanas.



3. Programa de Descentralização

- **Objectivos:**
Apoiar o engajamento dos diferentes actores no processo de governação descentralizada, permitindo que as políticas públicas a nível local sejam mais efectivas



3. Programa de Descentralização

- Na Prática:
 - Implementação de um Programa Piloto de Desenvolvimento Municipal em colaboração com o MAT e outros parceiros;
 - Implementação de um Projecto de Luta contra Pobreza Urbana de Luanda;
 - Reforço institucional das Administrações Locais
 - Reforço Institucional das Organizações da Sociedade Civil Locais
 - Elaboração de Planos de Desenvolvimento Integrado (PDIs)
- Localização
 - Programa de Desenvolvimento Municipal
 - Lunda Norte (Chitato)
 - Cabinda
 - Luanda Luta Contra Pobreza Urbana (LUPP)
 - Luanda (Cacuaco, Cazenga, Sambizanga, Viana e Kilamba Kiaxi)



4. ESTUDOS EM PARCERIA COM O MINUC

- Estudo TERRAS, a situação da posse da terra peri-urbana Luanda, Huambo, Benguela e Namibe, 2005
- Mapeamento dos Riscos Ambientais em Luanda, 2007
- Estudo de Dimensionamento da situação do mercado do Arrendamento Informal no período pós guerra de Luanda, 2008
- Estudo Sobre o Financiamento Habitacional em Angola, 2009
- Estudo sobre a procura de terras para autoconstrução em Luanda



An aerial photograph of a densely packed urban area, likely a favela or a similar informal settlement. The image shows a complex, irregular grid of streets and buildings, with many structures appearing to be built on a hillside. The buildings are mostly small, rectangular, and have light-colored walls. The overall appearance is one of a tightly packed, multi-story residential area. The word "Obrigado" is overlaid in the center of the image in a large, bold, yellow font.

Obrigado